



CONSEJO DE RECTORES
DE LAS UNIVERSIDADES
CHILENAS

SISTEMA ÚNICO DE ADMISIÓN

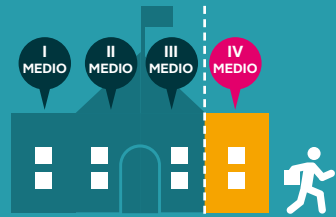
PROCESO ADMISIÓN

RANKING DE NOTAS

El Ranking de Notas es un factor de selección que busca beneficiar a los estudiantes que presentan un buen rendimiento académico en su CONTEXTO EDUCATIVO.



El contexto educativo se refiere al entorno donde se desarrolla la experiencia educativa de el o la estudiante.
El contexto educativo se representa en base al establecimiento educacional y el tipo de enseñanza recibida.



Hasta el Proceso de Admisión 2015, se representaba el contexto educativo del estudiante solo por el establecimiento de egreso de IV Medio.

1

AJUSTE A FÓRMULA DE PUNTAJE RANKING



A partir del PROCESO DE ADMISIÓN 2016, el cálculo del Puntaje Ranking contempla la trayectoria educativa completa de el o la estudiante en su Enseñanza Media.

EN EL MISMO O DISTINTOS ESTABLECIMIENTOS EDUCACIONALES



Por ejemplo, si el estudiante permaneció de I a IV Medio en el establecimiento 'A', se considerará un contexto educativo.

En tanto, si estuvo en I y II en el establecimiento 'A' y, luego, en III y IV, en el establecimiento 'B', se considerarán dos contextos educativos.

CRUCH anunció en agosto de 2014, que se introducirían ajustes a la fórmula de cálculo.

2

¿QUÉ SE CONSIDERA PARA CALCULAR EL PUNTAJE RANKING?

1

INFORMACIÓN DEL ESTUDIANTE

Promedio acumulado del estudiante en cada 'contexto educativo': es el promedio de las notas de la totalidad de los cursos realizados en forma consecutiva por el estudiante en el mismo contexto educativo.

ESTABLECIMIENTO	CURSO	PROMEDIO
A	I MEDIO	6,0
A	II MEDIO	6,2
PROMEDIO ACUMULADO EN EL PRIMER CONTEXTO		6,10
B	III MEDIO	6,5
B	IV MEDIO	6,3
PROMEDIO ACUMULADO EN EL SEGUNDO CONTEXTO		6,40

2

INFORMACIÓN DEL CONTEXTO EDUCATIVO

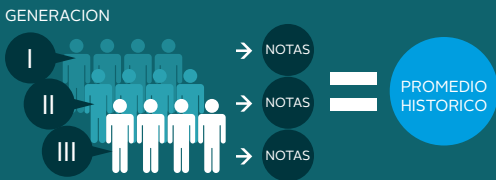
Para cada 'contexto educativo' se genera una población de referencia a fin de comparar el rendimiento del estudiante con el desempeño asociado a dicho contexto educativo. Para esto se consideran las últimas tres generaciones de todos los cursos que el estudiante realizó en ese contexto educativo.



PROMEDIO HISTÓRICO DE NOTAS DEL CONTEXTO EDUCATIVO (PROM-C):

PROM-C

De las tres generaciones anteriores, se obtiene un promedio histórico (PROM-C) para el contexto educativo.



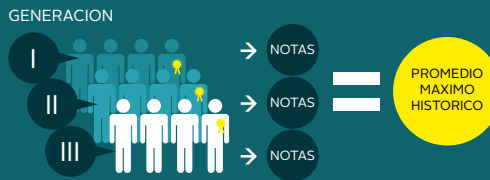
INFORMACIÓN DEL CONTEXTO EDUCATIVO

Para caracterizar el contexto educativo del estudiante se utilizarán dos valores representativos.

PROMEDIO MÁXIMO HISTÓRICO DE LAS NOTAS DEL CONTEXTO EDUCATIVO (MAX-C):

MAX-C

De las tres generaciones anteriores, se obtiene un máximo histórico (MAX-C) para el contexto educativo.



3

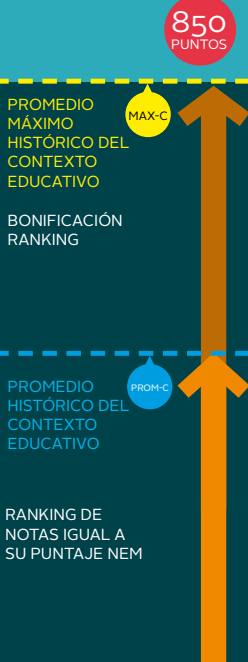
COMO SE CALCULA EL PUNTAJE RANKING POR 'CONTEXTO EDUCATIVO'

Los estudiantes con promedio acumulado por sobre el promedio máximo histórico del 'contexto educativo' obtienen 850 puntos.

Los estudiantes con promedio acumulado por sobre el promedio histórico del 'contexto educativo', obtienen un puntaje más alto. Este puntaje se calcula linealmente, con un máximo de 850 puntos cuando el promedio de notas iguala al promedio máximo histórico del 'contexto educativo'.

Los estudiantes con promedio acumulado igual o inferior al promedio histórico del 'contexto educativo', obtienen un Puntaje Ranking igual a su puntaje NEM.

BONIFICACIÓN



El Puntaje Ranking final se obtiene de promediar los Puntajes Ranking de cada uno de los contextos educativos del estudiante.

En este promedio, el peso relativo de cada Puntaje Ranking por contexto educativo dependerá del número de años cursados (y aprobados) por el estudiante en ese contexto.

EJEMPLO ESTUDIANTE

ESTABLECIMIENTO	CURSO	PROMEDIO
A	I MEDIO	5,8
A	II MEDIO	6,2
A	III MEDIO	6,0
B	IV MEDIO	6,4

EJEMPLO CONTEXTO

Dados estos contextos educativos (A y B), en este ejemplo el o la estudiante obtendría el siguiente puntaje ranking:

$$\text{Puntaje Ranking} = \frac{\text{Ranking A } (6,0) * 3 + \text{Ranking B } (6,4) * 1}{4}$$

$$\text{Puntaje Ranking} = \frac{620 * 3 + 811 * 1}{4}$$

Puntaje Ranking = 668

MÁS INFORMACIÓN:

sistemadeadmisión.consejoderectores.cl

www.sua.cl