

Proceso de Admisión 2015



CONSEJO DE RECTORES DE
LAS UNIVERSIDADES CHILENAS

SISTEMA ÚNICO DE ADMISIÓN

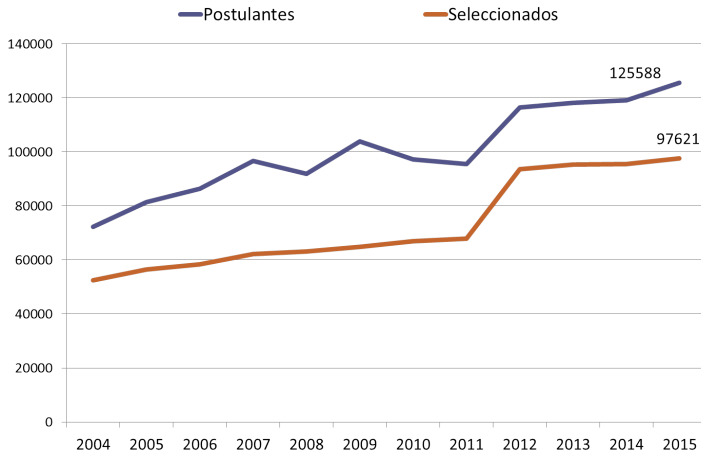
Enero 11, 2015



Tabla de Contenidos

- 1 Caracterización de Postulantes
- 2 Postulaciones
- 3 Carreras
- 4 Puntajes de corte
- 5 Conclusiones

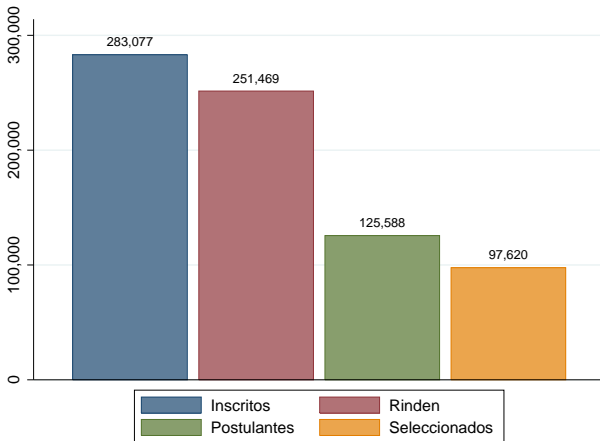
Evolución Histórica: Postulantes y Seleccionados



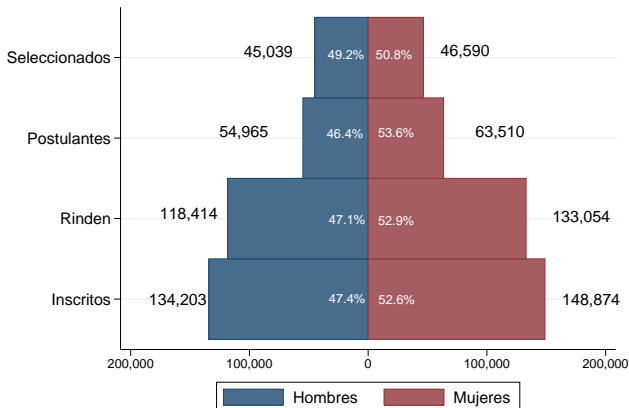
Evolución Histórica: Postulantes y Seleccionados

- En el Proceso de Admisión 2012 se observa un considerable aumento en el número de postulantes y seleccionados. Parte de este incremento es explicado por el ingreso de las 8 Universidades privadas al sistema de admisión.
- Desde el Proceso de Admisión 2013 se aprecia una tendencia estable en relación a al número de seleccionados.
- En cuanto a los postulantes, estos reflejan un leve aumento en el Proceso de Admisión 2015 respecto al año anterior.

Postulantes Admisión 2015

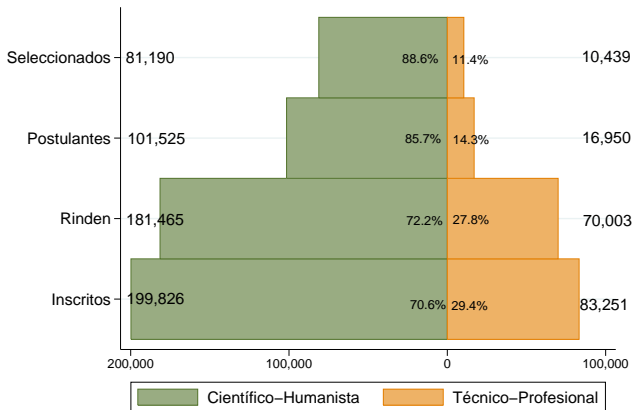


Caracterización según género



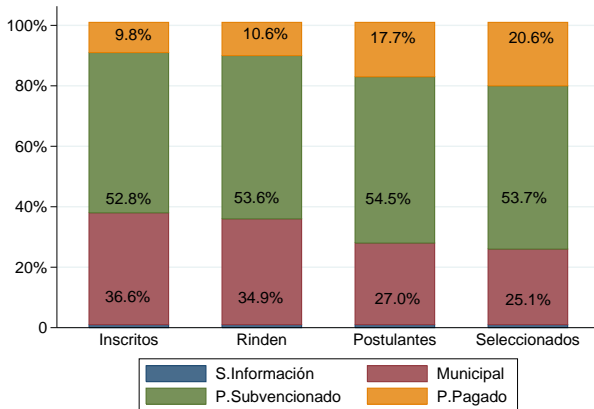
(*) No se incluye a aquellos postulantes que recuperan su puntaje del Proceso de Admisión anterior

Caracterización según Modalidad Educativa



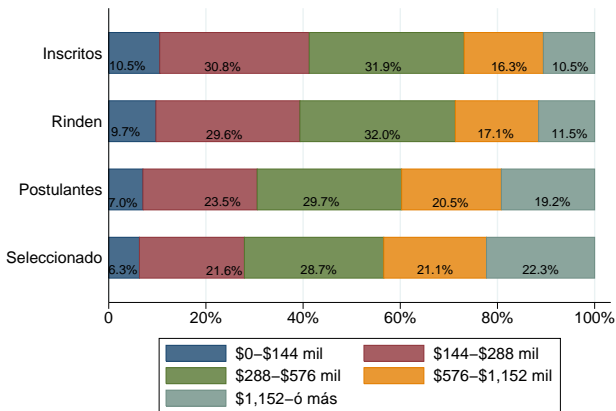
(*) No se incluye a aquellos postulantes que recuperan su puntaje del Proceso de Admisión anterior

Caracterización según Dependencia



(*) No se incluye a aquellos postulantes que recuperan puntaje del Proceso de Admisión anterior

Caracterización según ingreso familiar



(*) No se incluye a aquellos postulantes que recuperan puntaje del Proceso de Admisión anterior

Caracterización Admisión 2015

- **Al observar la distribución según género, se aprecia que existe una mayor proporción de mujeres que de hombres.** Esto se reporta en las distintas etapas que forman parte del Proceso de Admisión 2015. No obstante, en la etapa de selección esta diferencia se reduce y la proporción de mujeres es levemente superior que de hombres.
- **Respecto a la modalidad educativa, se registra una mayor participación de aquellos estudiantes que egresan de establecimientos Científico-Humanista.** Esta diferencia se incrementa en las etapas de Postulación y Selección, donde los estudiantes de establecimientos Técnico-Profesional reportan una participación de 11.4% y 14.3% respectivamente, en comparación con las etapas de Inscripción y Rendición, donde la participación de estos estudiantes es en torno a los 30%.

Caracterización Admisión 2015

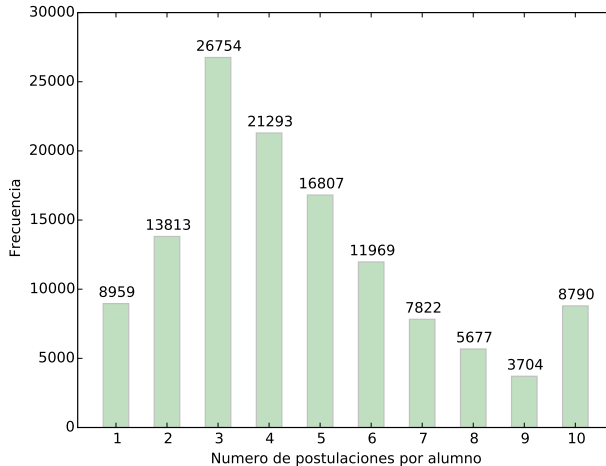
- En relación a la dependencia del establecimiento del cual egresa el estudiante, se aprecia que **a medida que se avanza en las distintas etapas del Proceso de Admisión 2015, la proporción de estudiantes de establecimientos Particular Pagado aumenta, en tanto la de establecimientos Municipales disminuye**, respecto a los estudiantes de establecimientos Particulares Subvencionados se mantienen estables con una proporción cercana al 53%.
- Al caracterizar a los estudiantes **según el ingreso bruto familiar que reportan al momento de la inscripción, se observa que desde la etapa de inscripción a la etapa de selección la proporción de estudiantes de menores ingresos disminuye en comparación a los estudiantes de más altos ingresos.**



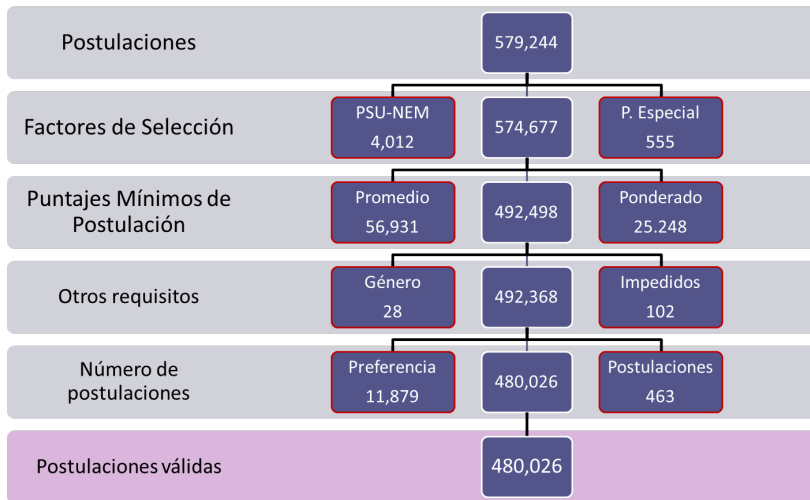
Tabla de Contenidos

- 1 Caracterización de Postulantes
- 2 Postulaciones**
- 3 Carreras
- 4 Puntajes de corte
- 5 Conclusiones

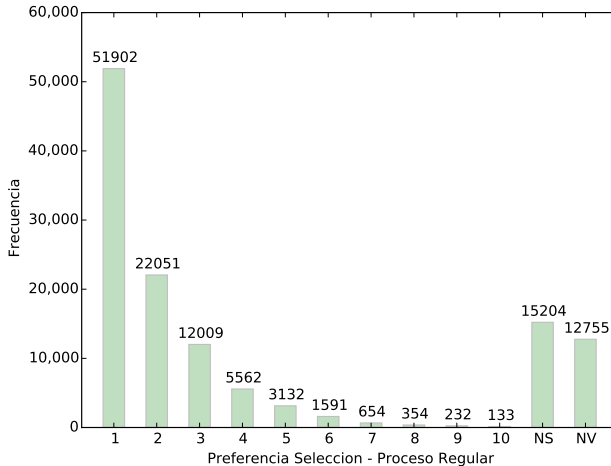
Número de postulaciones



Preferencias eliminadas



Preferencia de selección





Postulaciones

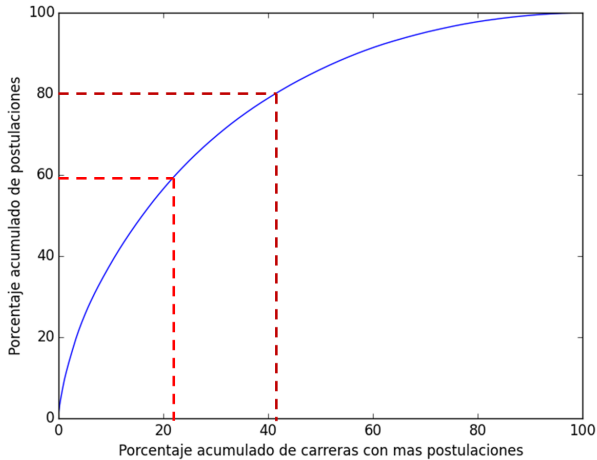
- Si bien los estudiantes al momento de postular pueden manifestar hasta 10 preferencias de carrera. Se observa que en su gran mayoría los estudiantes postulan hasta 3 (21.3%) y 4 (17%) preferencias de carrera.
- Se recibió un total de 579,244 postulaciones, de las cuales 480,026 (82,8%) son postulaciones válidas.
- Respecto al proceso regular de selección se aprecia que 97,620 postulantes fueron seleccionados en alguna de las preferencias registradas en la etapa de postulación. El 53% de ellos fue seleccionado en su primera preferencia.



Tabla de Contenidos

- 1 Caracterización de Postulantes
- 2 Postulaciones
- 3 Carreras**
- 4 Puntajes de corte
- 5 Conclusiones

Postulaciones por carreras



Carreras con más postulaciones

Universidad	Código Carrera	Nombre Carrera	Postulantes	Cupos Totales
UCH	11045	INGENIERIA Y CIENCIAS-PLAN COMUN	2,272	735
UDP	38173	ENFERMERIA	1,709	99
PUC	12039	INGENIERIA CIVIL	1,549	676
UCH	11083	MEDICINA	1,465	168
USACH	16091	MEDICINA	1,319	60
UDEC	13086	MEDICINA	1,298	115
UCH	11055	DERECHO	1,158	390
UDEC	13087	ENFERMERIA	1,155	135
UCH	11042	INGENIERIA COMERCIAL	1,126	370
UCH	11078	PROGRAMA ACADEMICO DE BACHILLERATO-INGRESO COMUN	1,118	380
UNAB	41032	ENFERMERIA	1,098	216
UAI	42001	INGENIERIA COMERCIAL	1,085	510
UDP	38323	OBSTETRICIA Y NEONATOLOGIA	1,041	80
UV	19041	ENFERMERIA	1,040	73
UCSC	36021	LICENCIATURA EN ENFERMERIA	1,023	92
USACH	16092	ENFERMERIA	999	70
PUC	12027	COLLEGE CIENCIAS NATURALES Y MATEMATICAS (LICENCIATURA)	907	452
UCH	11080	ENFERMERIA	880	94
PUC	12014	INGENIERIA COMERCIAL	870	311
UNAB	41015	PSICOLOGIA	827	364
UTAL	34020	MEDICINA	805	60
UCM	35002	ENFERMERIA	795	80
PUC	12058	MEDICINA	787	91
USACH	16093	OBSTETRICIA Y PUERICULTURA	777	55
UPLA	26092	ENFERMERIA LICENCIATURA EN ENFERMERIA	770	75

Carreras con más postulaciones por cupo

Universidad	Código Carrera	Nombre Carrera	Postulantes	Cupos Totales	Postulantes/Cupo
USACH	16091	MEDICINA	1,319	60	21.98
UACH	17031	MEDICINA	364	21	17.33
UDP	38173	ENFERMERIA	1,709	99	17.26
UV	19039	MEDICINA	437	30	14.56
USACH	16092	ENFERMERIA	999	70	14.27
UV	19041	ENFERMERIA	1,040	73	14.24
USACH	16093	OBSTETRICIA Y PUERICULTURA	777	55	14.12
UV	19036	OBSTETRICIA Y PUERICULTURA	362	26	13.92
UTAL	34020	MEDICINA	805	60	13.41
UDP	38323	OBSTETRICIA Y NEONATOLOGIA	1,041	80	13.01
UACH	17013	MEDICINA	598	47	12.72
UFRO	30026	MEDICINA	762	64	11.90
UTAL	34026	ENFERMERIA	703	60	11.71
UV	19040	MEDICINA	698	61	11.44
UDEC	13086	MEDICINA	1,298	115	11.28
UCSC	36021	LICENCIATURA EN ENFERMERIA	1,023	92	11.11
UCSC	36020	LICENCIATURA EN MEDICINA	692	65	10.64
UCH	11069	PSICOLOGIA	636	60	10.60
UCM	35005	MEDICINA	687	65	10.56
UFRO	30032	OBSTETRICIA Y PUERICULTURA	520	50	10.40
UPLA	26092	ENFERMERIA LICENCIATURA EN ENFERMERIA	770	75	10.26
UCM	35002	ENFERMERIA	795	80	9.93
UFRO	30020	ENFERMERIA	705	71	9.92
UBB	29052	ENFERMERIA	650	68	9.55
UMAYOR	39414	OBSTETRICIA Y PUERICULTURA	377	40	9.42

Selección por área de carrera

Area Cine Unesco	Vacantes	Cupos Totales	Seleccionados
Tecnologia	22,090	29,247	26,700
Salud	13,402	18,054	17,821
Administracion y Comercio	8,642	11,844	11,108
Ciencias Sociales	7,689	11,092	10,643
Educacion	9,155	12,792	10,111
Arte y Arquitectura	4,302	5,703	5,556
Derecho	4,010	5,181	5,047
Ciencias Basicas	3,657	4,857	4,396
Agropecuaria	2,422	3,445	3,258
Humanidades	1,195	1,625	1,528
Sin informacion	863	1,296	1,072



Selección por universidad Cruch

Universidades	Vacantes	Cupos Totales	Seleccionados
UCH	4,877	5,649	5,639
PUC	4,551	5,105	4,941
UDEC	4,867	6,263	5,935
PUCV	2,685	3,699	3,517
UTFSM	3,458	4,446	4,101
USACH	3,790	4,934	4,903
UACH	2,673	3,741	3,580
UCN	1,840	2,985	2,364
UV	2,860	3,764	3,660
UANT	1,275	2,105	1,399
ULS	1,725	2,020	1,860
UBB	2,130	2,776	2,569
UFRO	1,908	2,746	2,482
UMAG	705	705	602
UTAL	1,815	1,815	1,783
UDA	1,110	1,780	1,151
UTA	1,680	2,445	1,796
UNAP	837	1,217	985
UMCE	1,115	1,285	1,214
UPLA	1,518	1,741	1,661
UTEM	1,975	2,649	2,577
ULA	800	1,150	1,000
UCM	1,410	1,875	1,736
UCSC	1,751	2,432	2,373
UCT	1,990	2,870	2,350



Selección por universidades adscritas

Universidades	Vacantes	Cupos Totales	Seleccionados
UDP	2,749	3,470	3,451
UMAYOR	3,130	4,990	4,775
UFT	1,043	1,780	1,718
UNAB	8,940	14,514	13,216
UAI	1,710	1,895	1,898
UANDES	1,268	1,527	1,474
UDD	2,154	3,188	3,137
UAH	1,388	1,955	1,773

Carreras

- Al analizar las postulaciones por carrera, se aprecia que el 20% de las carreras con mayor número de postulaciones concentran el 60% del total de postulaciones. Así, el 40% de las carreras con mayor número de postulaciones concentran el 80% del total de postulaciones.
- En cuanto a las tres carreras más demandadas se observa que corresponden a las carreras de: Ingeniería y Ciencias Plan Común en la Universidad de Chile (2,272 postulaciones), Enfermería en la Universidad de Diego Portales (1,709 postulaciones) e Ingeniería Civil en la Pontificia Universidad Católica de Chile (1,549 postulaciones).
- Al ordenar las carreras más demandadas considerando la cantidad de postulantes por cupo, se aprecia que las tres carreras más demandadas son: Medicina en la Universidad de Santiago, Medicina en la Universidad Austral y Enfermería en la Universidad Diego Portales.

Carreras

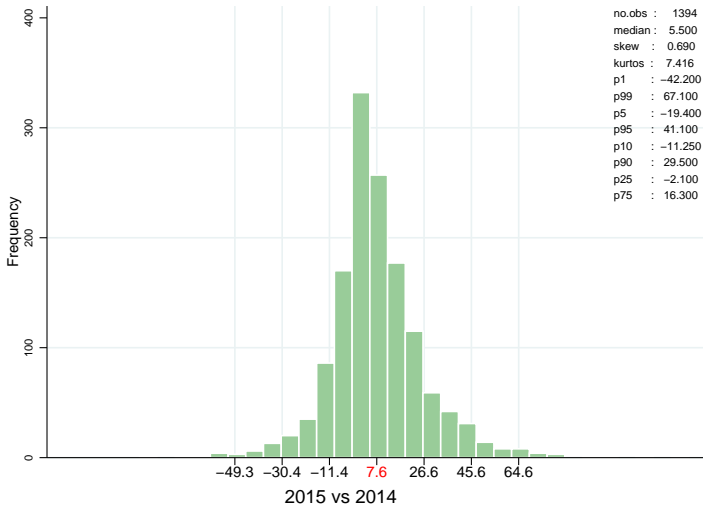
- Respecto al Área Cine Unesco, se observa que la mayor proporción de seleccionados se encuentra en el área de Tecnología (27%), de Salud (18%) y Administración y Comercio (11%).
- Considerando a las 25 universidades del CRUCH, las tres universidades que concentran el mayor número de seleccionados son la Universidad de Concepción (9%), la Universidad de Chile (8.5%) y la Pontificia Universidad Católica de Chile (7.5%). Respecto a las 8 universidades privadas adscritas al sistema de admisión, las 3 universidades que más seleccionados concentran son: la Universidad Andrés Bello (42%), la Universidad Mayor (15%) y la Universidad Diego Portales (11%).



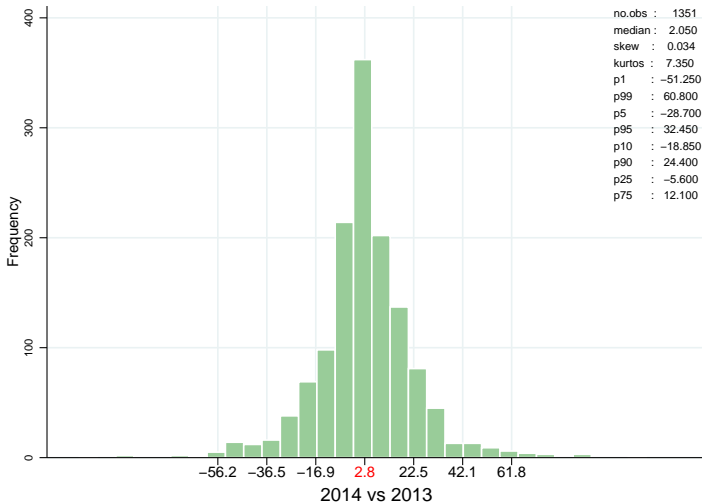
Tabla de Contenidos

- 1 Caracterización de Postulantes
- 2 Postulaciones
- 3 Carreras
- 4 Puntajes de corte**
- 5 Conclusiones

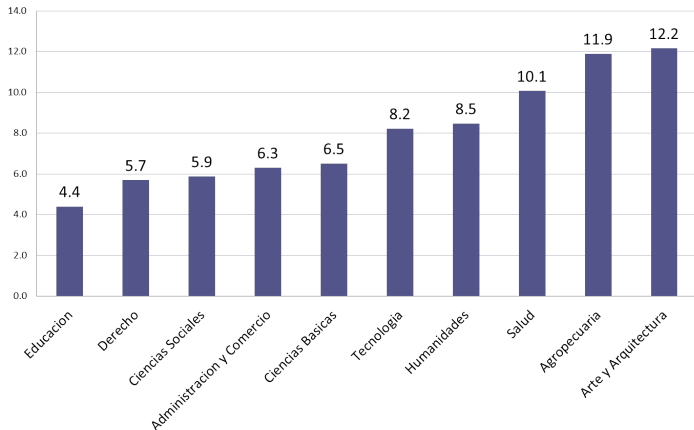
Puntajes de corte 2015 versus 2014



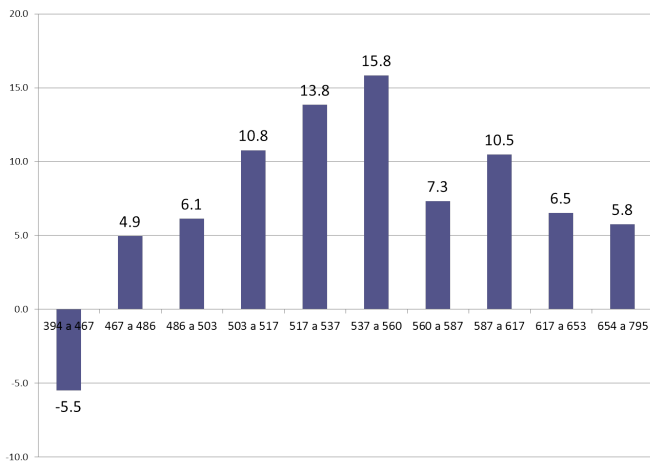
Puntajes de corte 2014 versus 2013



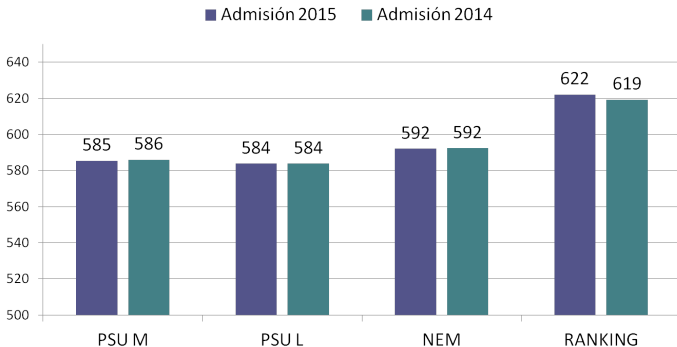
Puntajes de corte 2015 versus 2014, por área



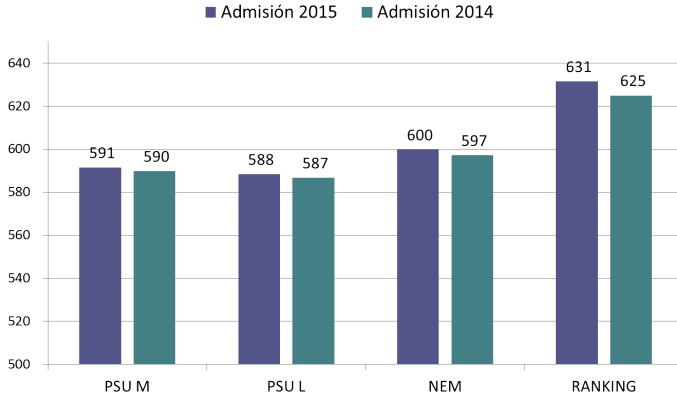
Puntajes de corte 2015 versus 2014, por puntaje



Puntajes Postulantes



Puntajes Seleccionados





Puntajes de corte 2015

- Se observa este año un aumento en el promedio de los puntajes de corte (puntaje del último seleccionado) en relación al proceso anterior. Esta diferencia es de 7,6 puntos promedio, superior al aumento observado entre las admisiones 2014 y 2013, que fue de 2,8.
- Este efecto se debe a que el número de postulantes (con postulaciones válidas) aumentó en aproximadamente 6000, mientras que el número de vacantes se mantuvo relativamente estable.



Tabla de Contenidos

- 1 Caracterización de Postulantes
- 2 Postulaciones
- 3 Carreras
- 4 Puntajes de corte
- 5 Conclusiones

Conclusiones

En síntesis:

- Desde el Proceso de Admisión 2013 se aprecia una tendencia estable en relación a al número de seleccionados.
- En cuanto a los postulantes, estos reflejan un leve aumento en el Proceso de Admisión 2015 respecto al año anterior.
- Al analizar las postulaciones por carrera, se aprecia que el 20% de las carreras con mayor número de postulaciones concentran el 60% del total de postulaciones. Así, el 40% de las carreras con mayor número de postulaciones concentran el 80% del total de postulaciones.



Conclusiones

En síntesis:

- Se observa este año un aumento en el promedio de los puntajes de corte (puntaje del último seleccionado) en relación al proceso anterior. Esta diferencia es de 7.6 puntos promedio.
- Este efecto se debe a que el número de postulantes (con postulaciones válidas) aumentó en aproximadamente 6000, mientras que el número de vacantes se mantuvo relativamente estable.



Conclusiones

GRACIAS