



CONSEJO DE RECTORES  
DE LAS UNIVERSIDADES CHILENAS

---

**SISTEMA ÚNICO DE ADMISIÓN**



**SISTEMA ÚNICO  
DE ADMISIÓN**

1



SISTEMA ÚNICO  
DE ADMISIÓN

# RANKING DE NOTAS



**SISTEMA ÚNICO  
DE ADMISIÓN**

¿QUÉ ES?



SISTEMA ÚNICO  
DE ADMISIÓN

¿QUÉ ES?



El Ranking de Notas es un factor de selección que busca beneficiar a los estudiantes que presentan un buen rendimiento académico en su **CONTEXTO EDUCATIVO.**

El Ranking de Notas se aplica desde el Proceso de Admisión 2013.



SISTEMA ÚNICO  
DE ADMISIÓN

¿QUÉ ES?



El Ranking de Notas es un factor de selección que busca beneficiar a los estudiantes que presentan un buen rendimiento académico en su **CONTEXTO EDUCATIVO.**

El Ranking de Notas se aplica desde el Proceso de Admisión 2013.

¿SU  
PROPÓSITO?

¿QUÉ ES?



El Ranking de Notas es un factor de selección que busca beneficiar a los estudiantes que presentan un buen rendimiento académico en su **CONTEXTO EDUCATIVO.**

El Ranking de Notas se aplica desde el Proceso de Admisión 2013.

¿SU  
PROPÓSITO?



El Ranking de Notas tiene un doble propósito: ayudar a seleccionar a los mejores estudiantes para la educación universitaria y mejorar la equidad en el acceso al sistema universitario.



SISTEMA ÚNICO  
DE ADMISIÓN

# CONTEXTO EDUCATIVO





SISTEMA ÚNICO  
DE ADMISIÓN

## CONTEXTO EDUCATIVO

El contexto educativo se refiere al entorno donde se desarrolla la experiencia educativa de el o la estudiante.



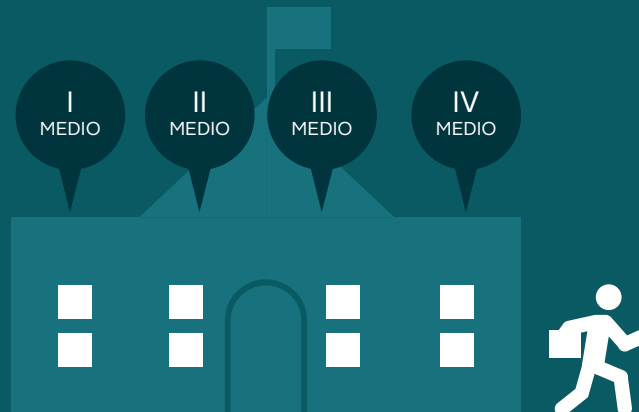


SISTEMA ÚNICO  
DE ADMISIÓN

## CONTEXTO EDUCATIVO

El contexto educativo se refiere al entorno donde se desarrolla la experiencia educativa de el o la estudiante.

El contexto educativo se representa en base al establecimiento educacional y el tipo de enseñanza recibida.





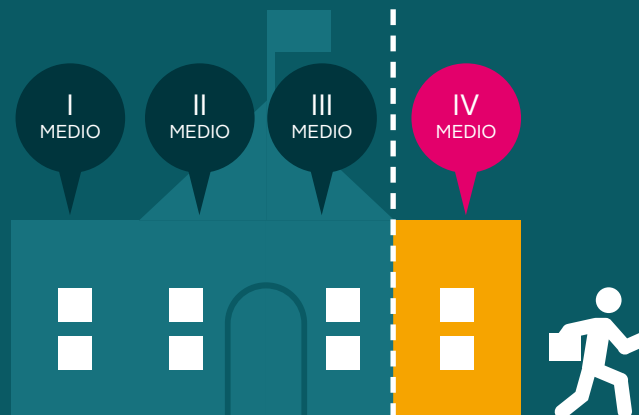
SISTEMA ÚNICO  
DE ADMISIÓN

## CONTEXTO EDUCATIVO

El contexto educativo se refiere al entorno donde se desarrolla la experiencia educativa de el o la estudiante.

El contexto educativo se representa en base al establecimiento educacional y el tipo de enseñanza recibida.

Hasta el Proceso de Admisión 2015, se representaba el contexto educativo del estudiante por el establecimiento de egreso de IV Medio.





SISTEMA ÚNICO  
DE ADMISIÓN

El Consejo de Rectores de las Universidades Chilenas (CRUCH) anunció, en agosto de 2014, que se introducirían ajustes a la fórmula de cálculo.



**SISTEMA ÚNICO  
DE ADMISIÓN**





SISTEMA ÚNICO  
DE ADMISIÓN

# AJUSTE A FÓRMULA DE PUNTAJE RANKING

A PARTIR DE PROCESO DE  
**ADMISIÓN 2016**



SISTEMA ÚNICO  
DE ADMISIÓN

El objetivo de este ajuste es capturar de mejor manera el contexto educativo de el o la estudiante.



A partir de este Proceso de Admisión 2016, el cálculo del Puntaje Ranking contempla la trayectoria educativa completa de el o la estudiante en su Enseñanza Media.





SISTEMA ÚNICO  
DE ADMISIÓN

A partir de este Proceso de Admisión 2016, el cálculo del Puntaje Ranking contempla la trayectoria educativa completa de el o la estudiante en su Enseñanza Media.





SISTEMA ÚNICO  
DE ADMISIÓN

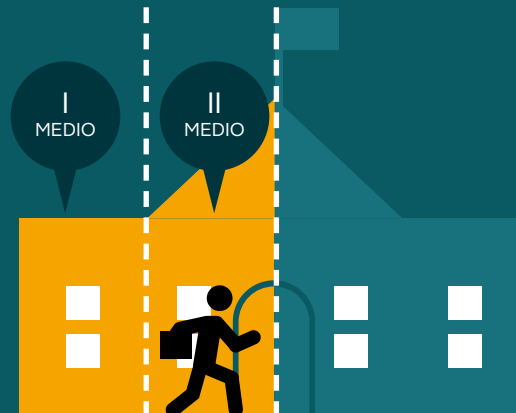
A partir de este Proceso de Admisión 2016, el cálculo del Puntaje Ranking contempla la trayectoria educativa completa de el o la estudiante en su Enseñanza Media.





SISTEMA ÚNICO  
DE ADMISIÓN

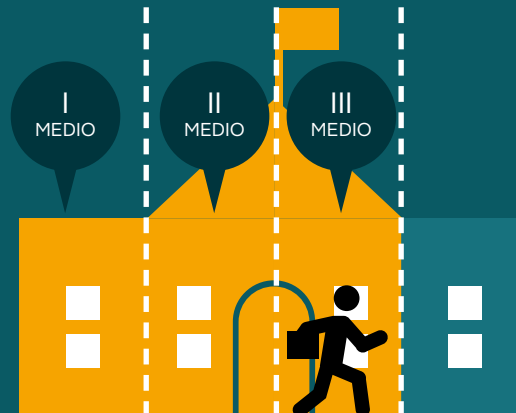
A partir de este Proceso de Admisión 2016, el cálculo del Puntaje Ranking contempla la trayectoria educativa completa de el o la estudiante en su Enseñanza Media.





SISTEMA ÚNICO  
DE ADMISIÓN

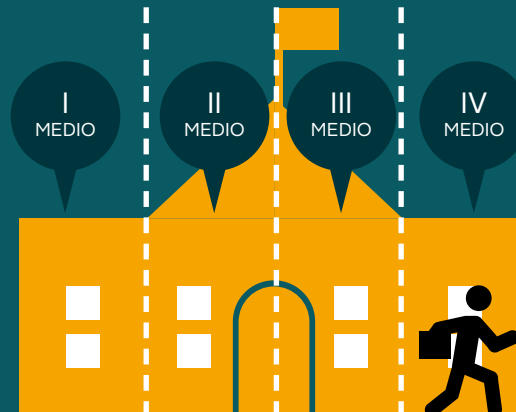
A partir de este Proceso de Admisión 2016, el cálculo del Puntaje Ranking contempla la trayectoria educativa completa de el o la estudiante en su Enseñanza Media.





SISTEMA ÚNICO  
DE ADMISIÓN

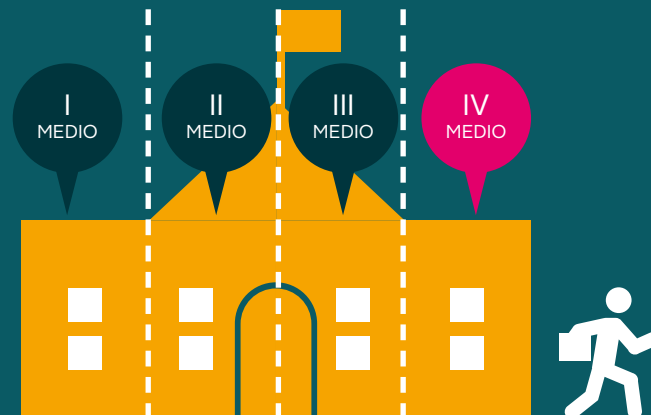
A partir de este Proceso de Admisión 2016, el cálculo del Puntaje Ranking contempla la trayectoria educativa completa de el o la estudiante en su Enseñanza Media.





SISTEMA ÚNICO  
DE ADMISIÓN

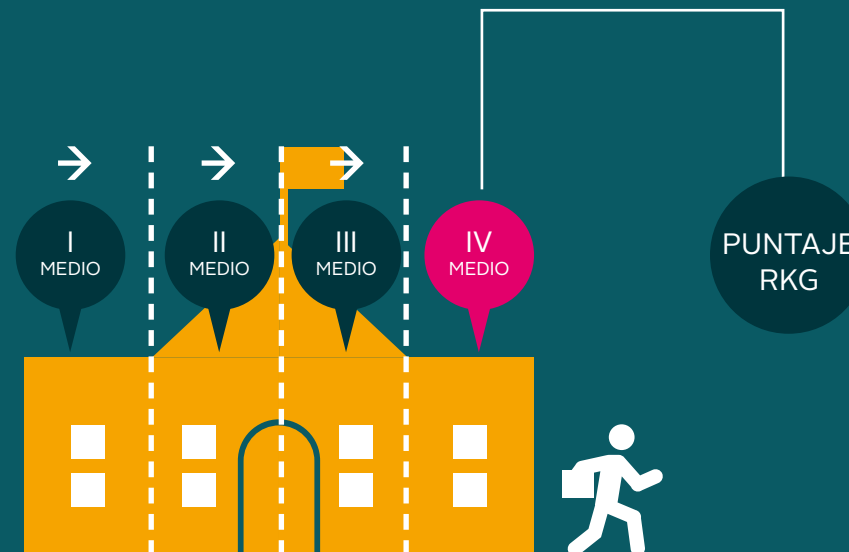
A partir de este Proceso de Admisión 2016, el cálculo del Puntaje Ranking contempla la trayectoria educativa completa de el o la estudiante en su Enseñanza Media.





SISTEMA ÚNICO  
DE ADMISIÓN

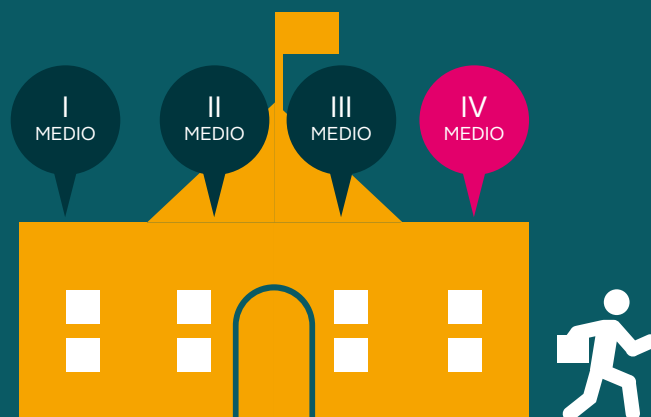
A partir de este Proceso de Admisión 2016, el cálculo del Puntaje Ranking contempla la trayectoria educativa completa de el o la estudiante en su Enseñanza Media.





SISTEMA ÚNICO  
DE ADMISIÓN

En el mismo o distintos establecimientos educacionales

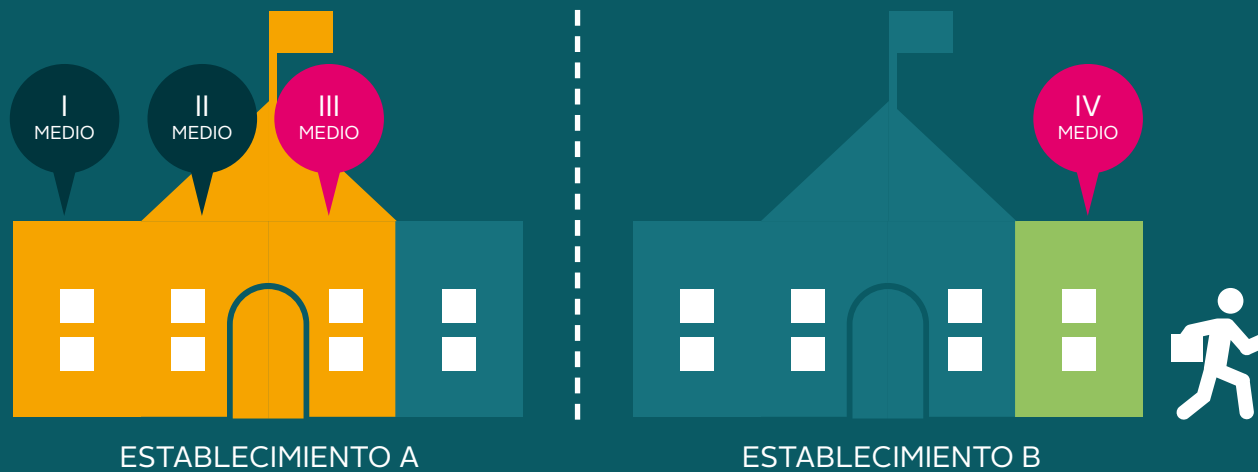






SISTEMA ÚNICO  
DE ADMISIÓN

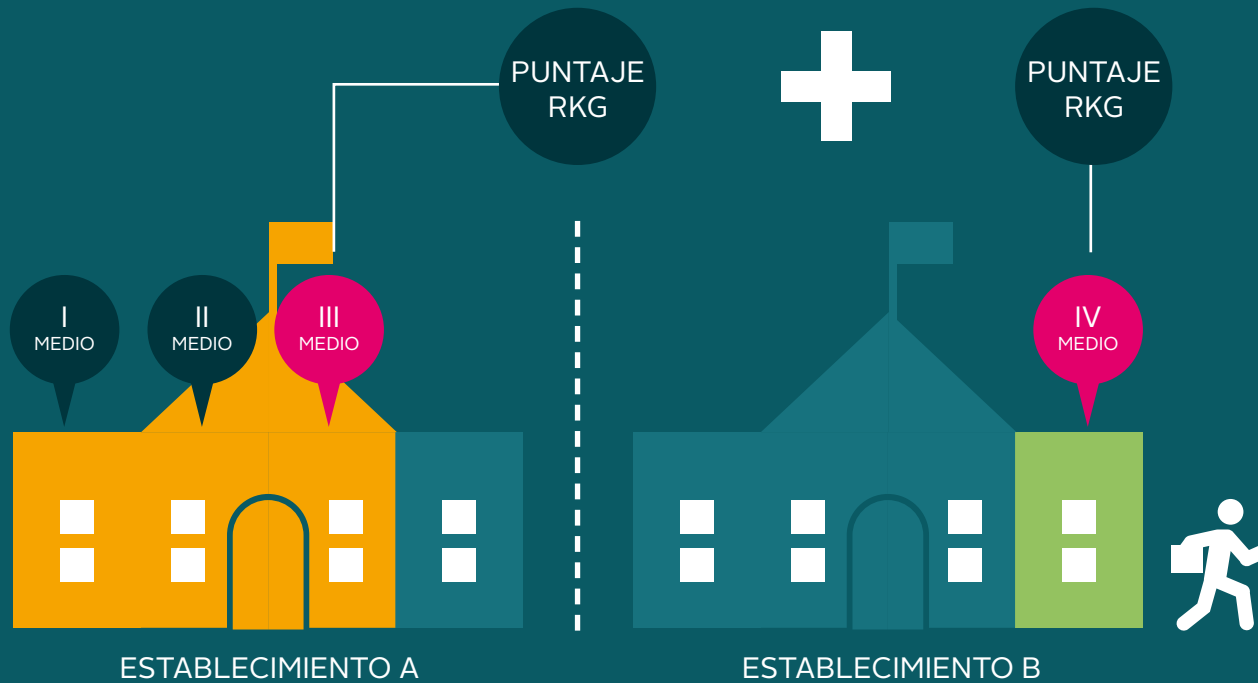
En el mismo o distintos establecimientos educacionales





SISTEMA ÚNICO  
DE ADMISIÓN

En el mismo o distintos establecimientos educacionales





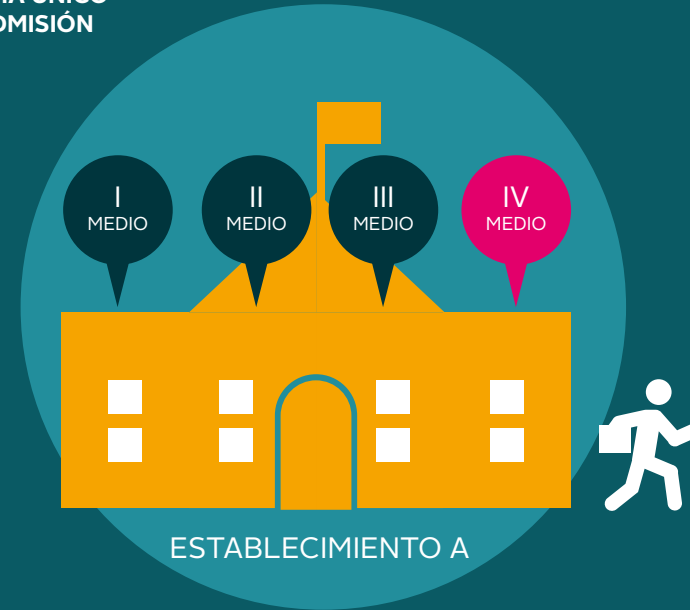
SISTEMA ÚNICO  
DE ADMISIÓN

Por ejemplo, si el estudiante permaneció de I a IV Medio en el establecimiento 'A', se considerará un contexto educativo.





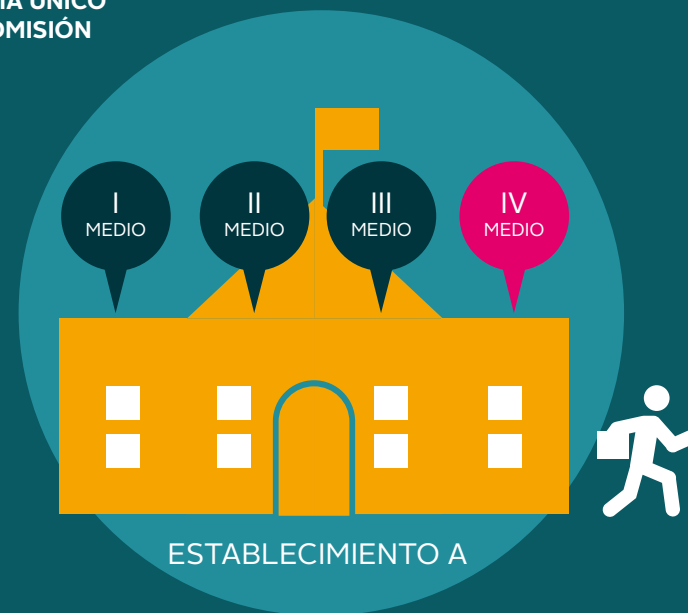
SISTEMA ÚNICO  
DE ADMISIÓN



Por ejemplo, si el estudiante permaneció de I a IV Medio en el establecimiento 'A', se considerará un contexto educativo.



SISTEMA ÚNICO  
DE ADMISIÓN



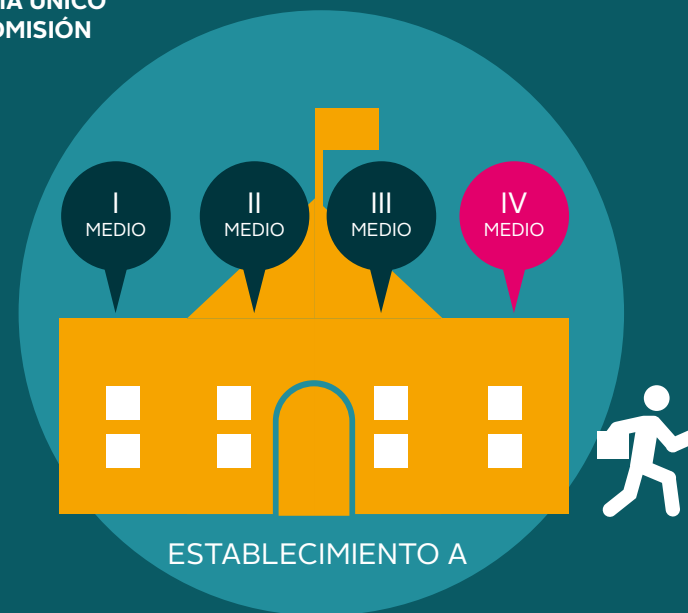
Por ejemplo, si el estudiante permaneció de I a IV Medio en el establecimiento 'A', se considerará un contexto educativo.

En tanto, si estuvo en I y II en el establecimiento 'A' y, luego, en III y IV, en el establecimiento 'B', se considerarán dos contextos educativos.

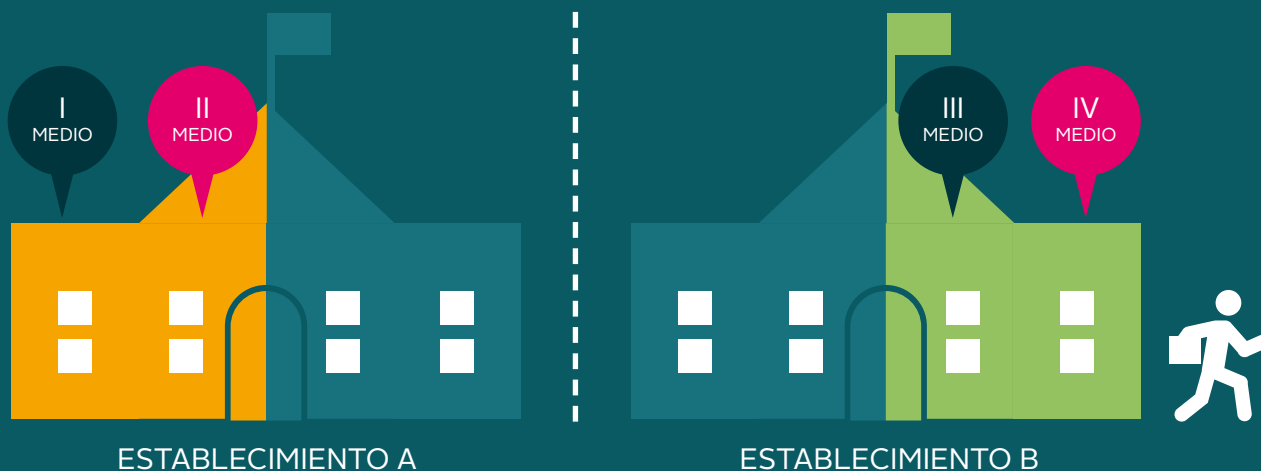


SISTEMA ÚNICO  
DE ADMISIÓN

Por ejemplo, si el estudiante permaneció de I a IV Medio en el establecimiento 'A', se considerará un contexto educativo.



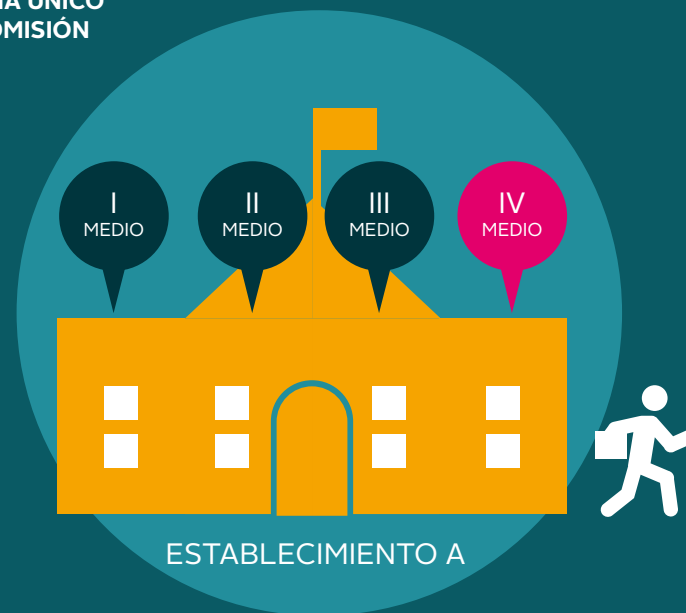
En tanto, si estuvo en I y II en el establecimiento 'A' y, luego, en III y IV, en el establecimiento 'B', se considerarán dos contextos educativos.



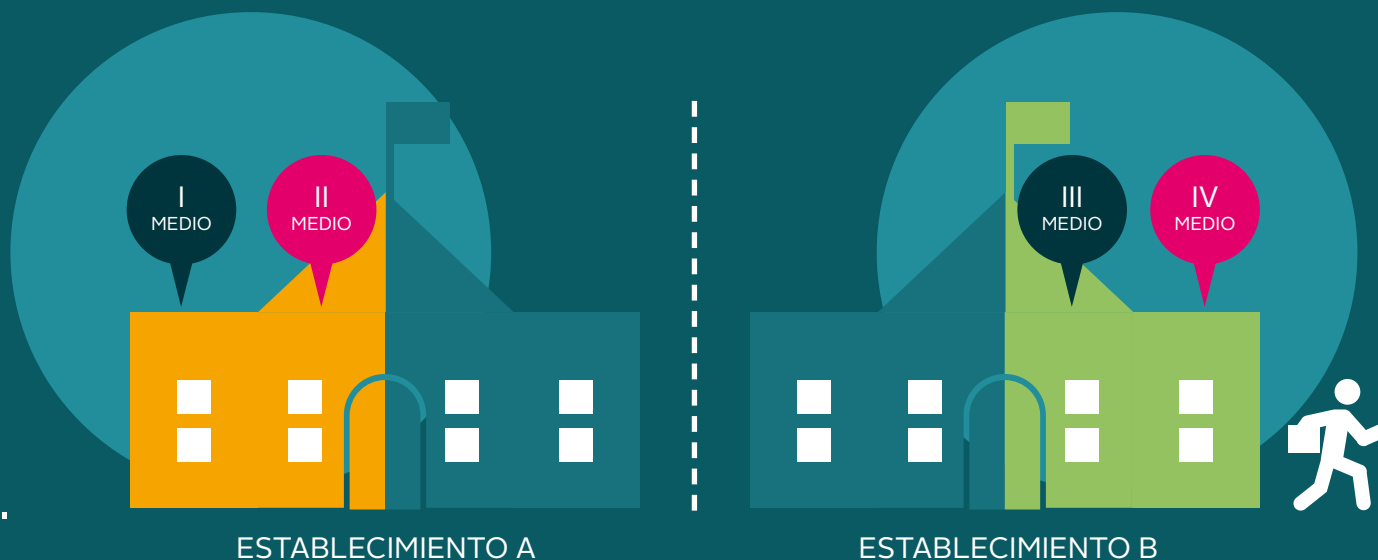


SISTEMA ÚNICO  
DE ADMISIÓN

Por ejemplo, si el estudiante permaneció de I a IV Medio en el establecimiento 'A', se considerará un contexto educativo.



En tanto, si estuvo en I y II en el establecimiento 'A' y, luego, en III y IV, en el establecimiento 'B', se considerarán dos contextos educativos.





**SISTEMA ÚNICO  
DE ADMISIÓN**

3





SISTEMA ÚNICO  
DE ADMISIÓN

¿QUÉ SE CONSIDERA PARA  
CALCULAR EL PUNTAJE RANKING?



SISTEMA ÚNICO  
DE ADMISIÓN

# ¿QUÉ SE CONSIDERA PARA CALCULAR EL PUNTAJE RANKING?

**1**

Información del  
estudiante



# ¿QUÉ SE CONSIDERA PARA CALCULAR EL PUNTAJE RANKING?

**1**

Información del  
estudiante

**2**

Información del  
contexto educativo



SISTEMA ÚNICO  
DE ADMISIÓN



## INFORMACIÓN DEL ESTUDIANTE:

Promedio acumulado del estudiante en cada 'contexto educativo': es el promedio de las notas de la totalidad de los cursos realizados en forma consecutiva por el estudiante en el mismo contexto educativo.

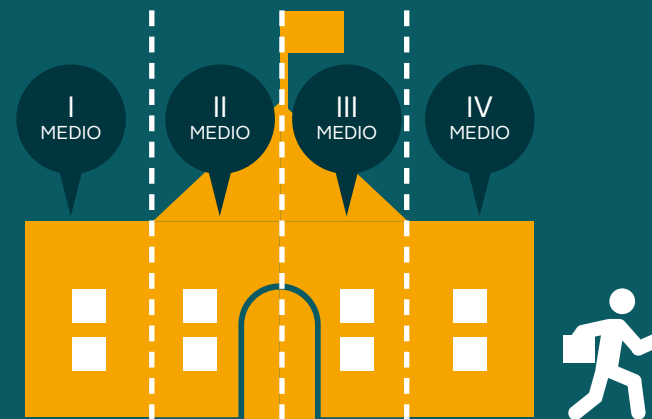


SISTEMA ÚNICO  
DE ADMISIÓN

1

## INFORMACIÓN DEL ESTUDIANTE:

Promedio acumulado del estudiante en cada 'contexto educativo': es el promedio de las notas de la totalidad de los cursos realizados en forma consecutiva por el estudiante en el mismo contexto educativo.



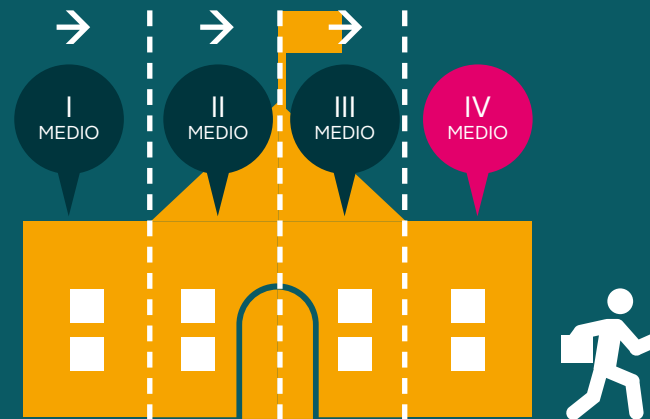


SISTEMA ÚNICO  
DE ADMISIÓN

1

## INFORMACIÓN DEL ESTUDIANTE:

Promedio acumulado del estudiante en cada 'contexto educativo': es el promedio de las notas de la totalidad de los cursos realizados en forma consecutiva por el estudiante en el mismo contexto educativo.





El promedio de Notas de Enseñanza Media se calcula promediando las notas de egreso de cada uno de los cursos de Enseñanza Media realizados (I, II, III y IV Medio).

ESTABLECIMIENTO	CURSO	PROMEDIO
A	I MEDIO	6,0
A	II MEDIO	6,2
B	III MEDIO	6,5
B	IV MEDIO	6,3
PROMEDIO DE NOTAS EDUCACIÓN MEDIA		6,25



Para el cálculo del promedio acumulado de el (los) contexto(s) educativo(s) se aplica la misma lógica. Es decir, se promedian los promedios de egreso de los cursos realizados en el (los) contexto(s) educativo(s).

ESTABLECIMIENTO	CURSO	PROMEDIO
A	I MEDIO	6,0
A	II MEDIO	6,2
PROMEDIO ACUMULADO EN EL PRIMER CONTEXTO		6,10
B	III MEDIO	6,5
B	IV MEDIO	6,3
PROMEDIO ACUMULADO EN EL SEGUNDO CONTEXTO		6,40





SISTEMA ÚNICO  
DE ADMISIÓN

2

## INFORMACIÓN DEL CONTEXTO EDUCATIVO

El Ranking de Notas mide el rendimiento del estudiante en su contexto relativo. Por tanto, es necesario tener una medida del desempeño del contexto educativo con respecto al cual comparar el rendimiento del estudiante.



SISTEMA ÚNICO  
DE ADMISIÓN

Para cada 'contexto educativo' se genera una población de referencia a fin de comparar el rendimiento del estudiante con el desempeño asociado a dicho contexto educativo. Para esto se consideran las últimas tres generaciones de todos los cursos que el estudiante realizó en ese contexto educativo.





SISTEMA ÚNICO  
DE ADMISIÓN

Para cada 'contexto educativo' se genera una población de referencia a fin de comparar el rendimiento del estudiante con el desempeño asociado a dicho contexto educativo. Para esto se consideran las últimas tres generaciones de todos los cursos que el estudiante realizó en ese contexto educativo.





**SISTEMA ÚNICO  
DE ADMISIÓN**

Para cada 'contexto educativo' se genera una población de referencia a fin de comparar el rendimiento del estudiante con el desempeño asociado a dicho contexto educativo. Para esto se consideran las últimas tres generaciones de todos los cursos que el estudiante realizó en ese contexto educativo.





SISTEMA ÚNICO  
DE ADMISIÓN

Para cada 'contexto educativo' se genera una población de referencia a fin de comparar el rendimiento del estudiante con el desempeño asociado a dicho contexto educativo. Para esto se consideran las últimas tres generaciones de todos los cursos que el estudiante realizó en ese contexto educativo.





SISTEMA ÚNICO  
DE ADMISIÓN

Para cada 'contexto educativo' se genera una población de referencia a fin de comparar el rendimiento del estudiante con el desempeño asociado a dicho contexto educativo. Para esto se consideran las últimas tres generaciones de todos los cursos que el estudiante realizó en ese contexto educativo.





SISTEMA ÚNICO  
DE ADMISIÓN

Para cada 'contexto educativo' se genera una población de referencia a fin de comparar el rendimiento del estudiante con el desempeño asociado a dicho contexto educativo. Para esto se consideran las últimas tres generaciones de todos los cursos que el estudiante realizó en ese contexto educativo.





SISTEMA ÚNICO  
DE ADMISIÓN

Las tres generaciones anteriores que se consideran para cada contexto, serán fijas para cada Proceso de Admisión, tomando como referencia la generación de egreso del año. Para este Proceso de Admisión 2016 (generación de egreso 2015), las generaciones anteriores serán las siguientes:

CURSO	I	II	III	IV
GENERACIÓN DE EGRESO	2012 ↓	2013 ↓	2014 ↓	2015 ↓
GENERACIONES ANTERIORES	2011 2010 2009	2012 2011 2010	2013 2012 2011	2014 2013 2012





## INFORMACIÓN DEL CONTEXTO EDUCATIVO

Para caracterizar el contexto educativo del estudiante se utilizarán dos valores representativos de cada establecimiento, que se obtienen de las tres generaciones anteriores:

PROMEDIO  
HISTÓRICO  
DE NOTAS DEL  
CONTEXTO  
EDUCATIVO (PROM-C):



PROM-C



SISTEMA ÚNICO  
DE ADMISIÓN

## INFORMACIÓN DEL CONTEXTO EDUCATIVO

Para caracterizar el contexto educativo del estudiante se utilizarán dos valores representativos de cada establecimiento, que se obtienen de las tres generaciones anteriores:

PROMEDIO  
HISTÓRICO  
DE NOTAS DEL  
CONTEXTO  
EDUCATIVO (PROM-C):



PROM-C

PROMEDIO MÁXIMO  
HISTÓRICO  
DE LAS NOTAS  
DEL CONTEXTO  
EDUCATIVO  
(MAX-C):



MAX-C



SISTEMA ÚNICO  
DE ADMISIÓN

## PROMEDIO HISTÓRICO DE NOTAS DEL CONTEXTO EDUCATIVO (PROM-C):



PROM-C

Para cada una de las tres generaciones anteriores, se obtiene un promedio de notas que considera, para todos los estudiantes, su promedio acumulado en los cursos pertenecientes al contexto educativo.

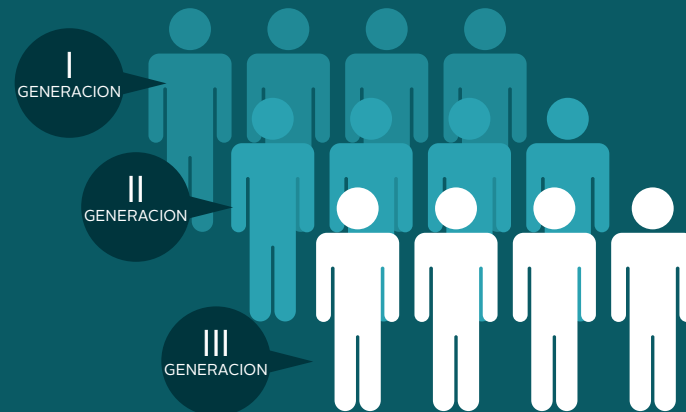


SISTEMA ÚNICO  
DE ADMISIÓN

## PROMEDIO HISTÓRICO DE NOTAS DEL CONTEXTO EDUCATIVO (PROM-C):

PROM-C

Para cada una de las tres generaciones anteriores, se obtiene un promedio de notas que considera, para todos los estudiantes, su promedio acumulado en los cursos pertenecientes al contexto educativo.





SISTEMA ÚNICO  
DE ADMISIÓN

## PROMEDIO HISTÓRICO DE NOTAS DEL CONTEXTO EDUCATIVO (PROM-C):

PROM-C

Para cada una de las tres generaciones anteriores, se obtiene un promedio de notas que considera, para todos los estudiantes, su promedio acumulado en los cursos pertenecientes al contexto educativo.





SISTEMA ÚNICO  
DE ADMISIÓN

## PROMEDIO HISTÓRICO DE NOTAS DEL CONTEXTO EDUCATIVO (PROM-C):

PROM-C

Para cada una de las tres generaciones anteriores, se obtiene un promedio de notas que considera, para todos los estudiantes, su promedio acumulado en los cursos pertenecientes al contexto educativo.

Luego, con los tres promedios de las generaciones anteriores, se obtiene un nuevo promedio, que será el promedio histórico de notas del contexto educativo.





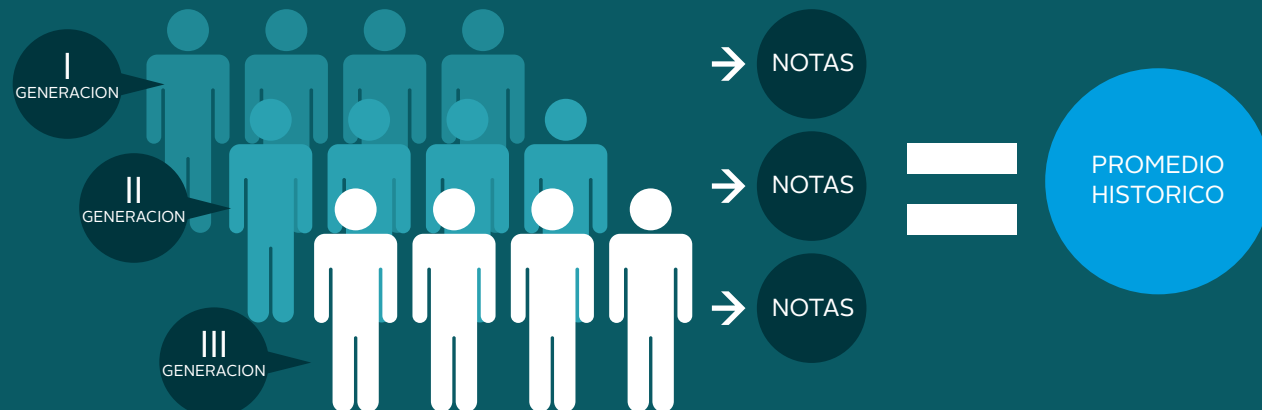
SISTEMA ÚNICO  
DE ADMISIÓN

## PROMEDIO HISTÓRICO DE NOTAS DEL CONTEXTO EDUCATIVO (PROM-C):

PROM-C

Para cada una de las tres generaciones anteriores, se obtiene un promedio de notas que considera, para todos los estudiantes, su promedio acumulado en los cursos pertenecientes al contexto educativo.

Luego, con los tres promedios de las generaciones anteriores, se obtiene un nuevo promedio, que será el promedio histórico de notas del contexto educativo.





SISTEMA ÚNICO  
DE ADMISIÓN



MAX-C

## PROMEDIO MÁXIMO HISTÓRICO DE LAS NOTAS DEL CONTEXTO EDUCATIVO (MAX-C):

Para cada generación anterior, se obtiene un promedio de notas máximo que considera, para todos los estudiantes, su promedio acumulado en los cursos pertenecientes al contexto educativo.



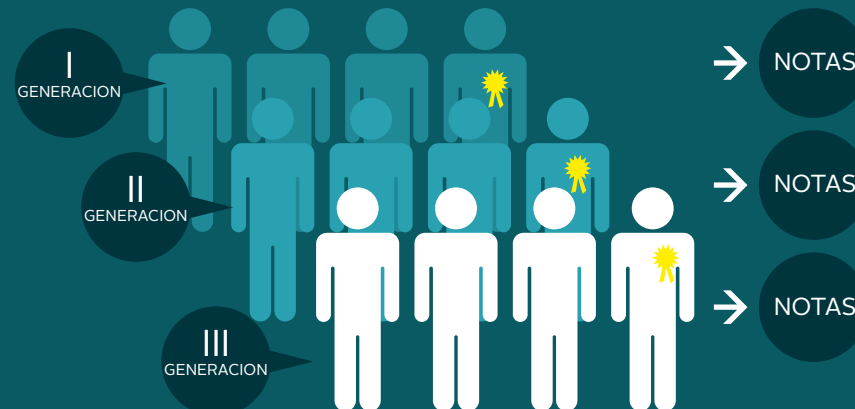


SISTEMA ÚNICO  
DE ADMISIÓN

MAX-C

## PROMEDIO MÁXIMO HISTÓRICO DE LAS NOTAS DEL CONTEXTO EDUCATIVO (MAX-C):

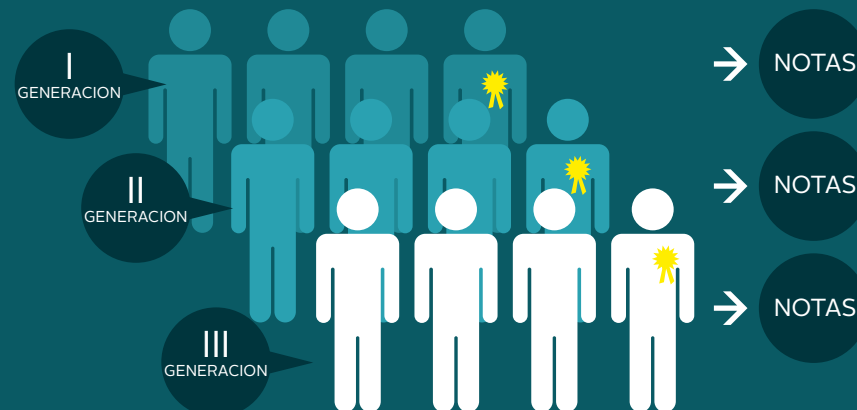
Para cada generación anterior, se obtiene un promedio de notas máximo que considera, para todos los estudiantes, su promedio acumulado en los cursos pertenecientes al contexto educativo.



## PROMEDIO MÁXIMO HISTÓRICO DE LAS NOTAS DEL CONTEXTO EDUCATIVO (MAX-C):

Para cada generación anterior, se obtiene un promedio de notas máximo que considera, para todos los estudiantes, su promedio acumulado en los cursos pertenecientes al contexto educativo.

Luego, con los tres promedios máximos de las generaciones anteriores, se promedian y se obtiene el promedio máximo histórico de las notas del contexto educativo.





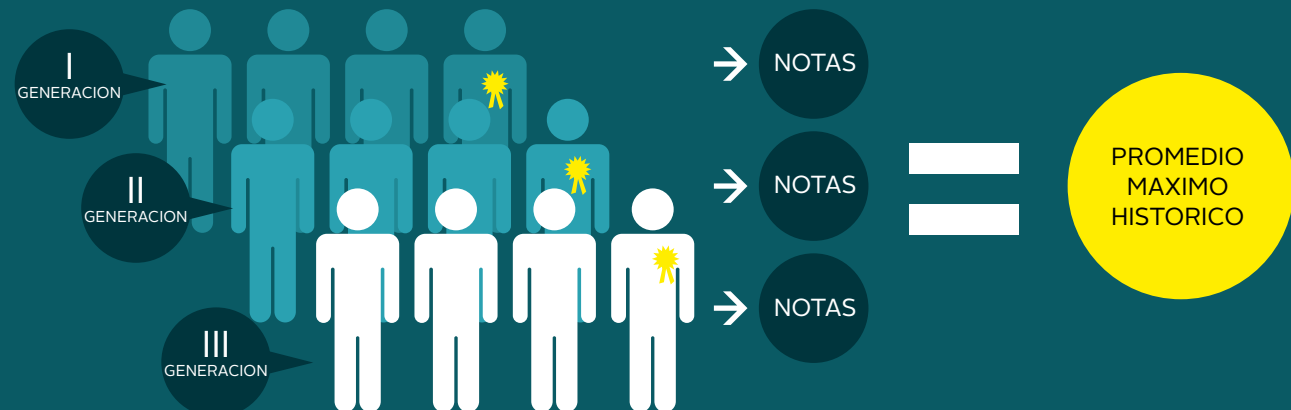
SISTEMA ÚNICO  
DE ADMISIÓN

MAX-C

## PROMEDIO MÁXIMO HISTÓRICO DE LAS NOTAS DEL CONTEXTO EDUCATIVO (MAX-C):

Para cada generación anterior, se obtiene un promedio de notas máximo que considera, para todos los estudiantes, su promedio acumulado en los cursos pertenecientes al contexto educativo.

Luego, con los tres promedios máximos de las generaciones anteriores, se promedian y se obtiene el promedio máximo histórico de las notas del contexto educativo.





**SISTEMA ÚNICO  
DE ADMISIÓN**

4



SISTEMA ÚNICO  
DE ADMISIÓN

# CÁLCULO DE PUNTAJE RANKING POR CONTEXTO EDUCATIVO



SISTEMA ÚNICO  
DE ADMISIÓN

EL PUNTAJE RANKING POR  
'CONTEXTO EDUCATIVO'  
SE CALCULA DE LA SIGUIENTE FORMA:



SISTEMA ÚNICO  
DE ADMISIÓN

BONIFICACIÓN

BONIFICACIÓN RANKING

① Los estudiantes con promedio acumulado igual o inferior al promedio histórico del 'contexto educativo', obtienen un Puntaje Ranking igual a su puntaje NEM.

RANKING DE  
NOTAS IGUAL A SU  
PUNTAJE NEM



SISTEMA ÚNICO  
DE ADMISIÓN

BONIFICACIÓN

BONIFICACIÓN RANKING

PROMEDIO  
HISTÓRICO DEL  
CONTEXTO  
EDUCATIVO

PROM-C

RANKING DE  
NOTAS IGUAL A SU  
PUNTAJE NEM

① Los estudiantes con promedio acumulado igual o inferior al promedio histórico del 'contexto educativo', obtienen un Puntaje Ranking igual a su puntaje NEM.







SISTEMA ÚNICO  
DE ADMISIÓN

② Los estudiantes con promedio acumulado por sobre el promedio histórico del 'contexto educativo', obtienen un puntaje más alto. Este puntaje se calcula linealmente, con un máximo de 850 puntos cuando el promedio de notas iguala al promedio máximo histórico del 'contexto educativo'.

① Los estudiantes con promedio acumulado igual o inferior al promedio histórico del 'contexto educativo', obtienen un Puntaje Ranking igual a su puntaje NEM.

BONIFICACIÓN

BONIFICACIÓN RANKING

PROMEDIO  
HISTÓRICO DEL  
CONTEXTO  
EDUCATIVO

PROM-C

RANKING DE  
NOTAS IGUAL A SU  
PUNTAJE NEM





SISTEMA ÚNICO  
DE ADMISIÓN

② Los estudiantes con promedio acumulado por sobre el promedio histórico del 'contexto educativo', obtienen un puntaje más alto. Este puntaje se calcula linealmente, con un máximo de 850 puntos cuando el promedio de notas iguala al promedio máximo histórico del 'contexto educativo'.

① Los estudiantes con promedio acumulado igual o inferior al promedio histórico del 'contexto educativo', obtienen un Puntaje Ranking igual a su puntaje NEM.

## BONIFICACIÓN

PROMEDIO  
MÁXIMO  
HISTÓRICO DEL  
CONTEXTO  
EDUCATIVO

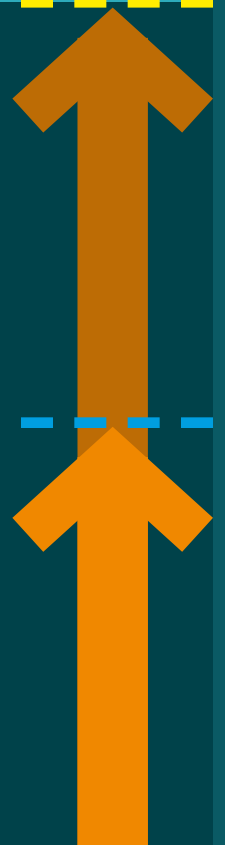
MAX-C

BONIFICACIÓN RANKING

PROMEDIO  
HISTÓRICO DEL  
CONTEXTO  
EDUCATIVO

PROM-C

RANKING DE  
NOTAS IGUAL A SU  
PUNTAJE NEM





SISTEMA ÚNICO  
DE ADMISIÓN

③ Los estudiantes con promedio acumulado por sobre el promedio máximo histórico del 'contexto educativo' obtienen 850 puntos.

② Los estudiantes con promedio acumulado por sobre el promedio histórico del 'contexto educativo', obtienen un puntaje más alto. Este puntaje se calcula linealmente, con un máximo de 850 puntos cuando el promedio de notas iguala al promedio máximo histórico del 'contexto educativo'.

① Los estudiantes con promedio acumulado igual o inferior al promedio histórico del 'contexto educativo', obtienen un Puntaje Ranking igual a su puntaje NEM.

## BONIFICACIÓN

850  
PUNTOS

PROMEDIO  
MÁXIMO  
HISTÓRICO DEL  
CONTEXTO  
EDUCATIVO

MAX-C

BONIFICACIÓN RANKING

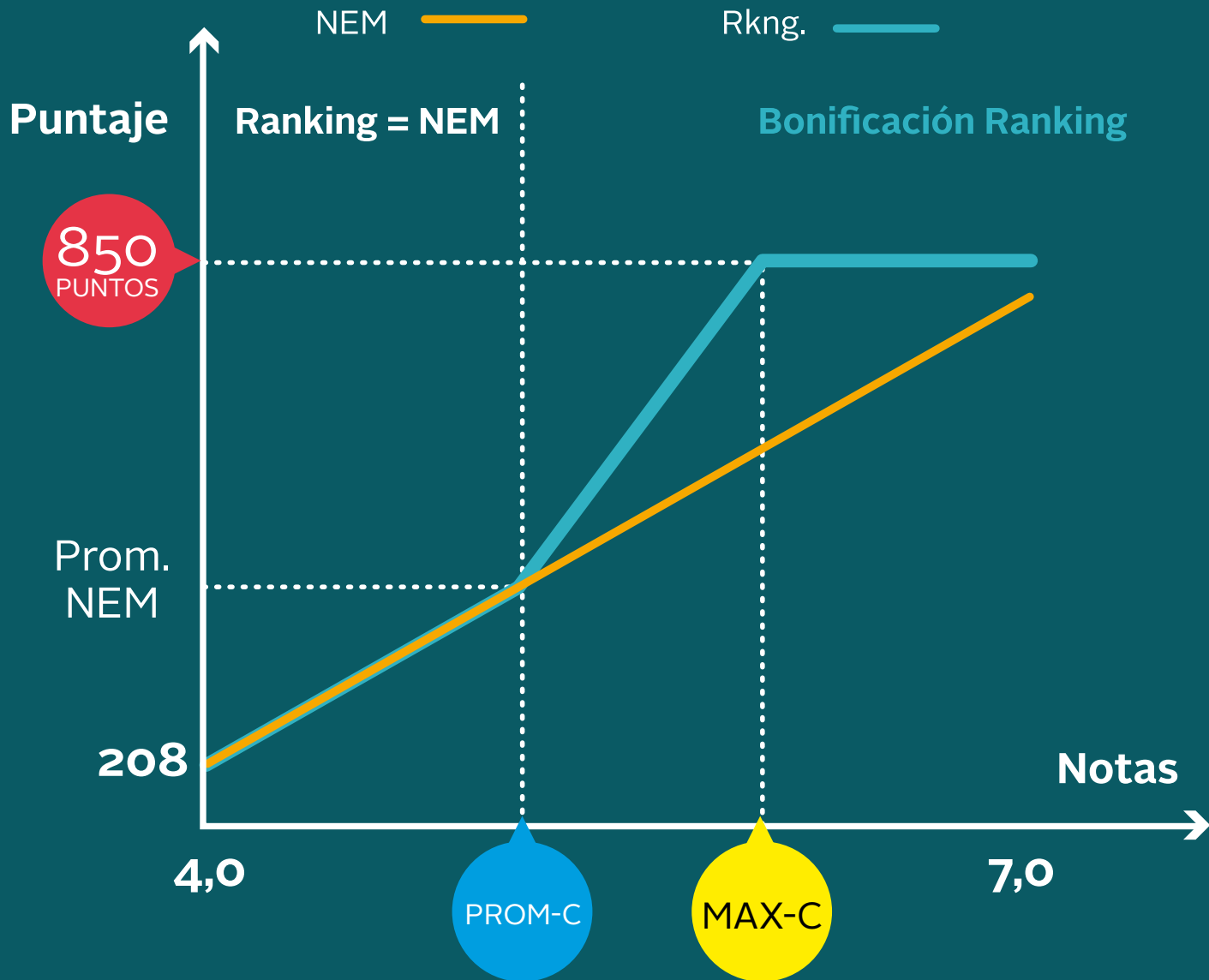
PROMEDIO  
HISTÓRICO DEL  
CONTEXTO  
EDUCATIVO

PROM-C

RANKING DE  
NOTAS IGUAL A SU  
PUNTAJE NEM



SISTEMA ÚNICO  
DE ADMISIÓN





El Puntaje Ranking final se obtiene de promediar los Puntajes Ranking de cada uno de los contextos educativos del estudiante.

En este promedio, el peso relativo de cada Puntaje Ranking por contexto educativo dependerá del número de años cursados (y aprobados) por el estudiante en ese contexto.



**SISTEMA ÚNICO  
DE ADMISIÓN**

5



SISTEMA ÚNICO  
DE ADMISIÓN

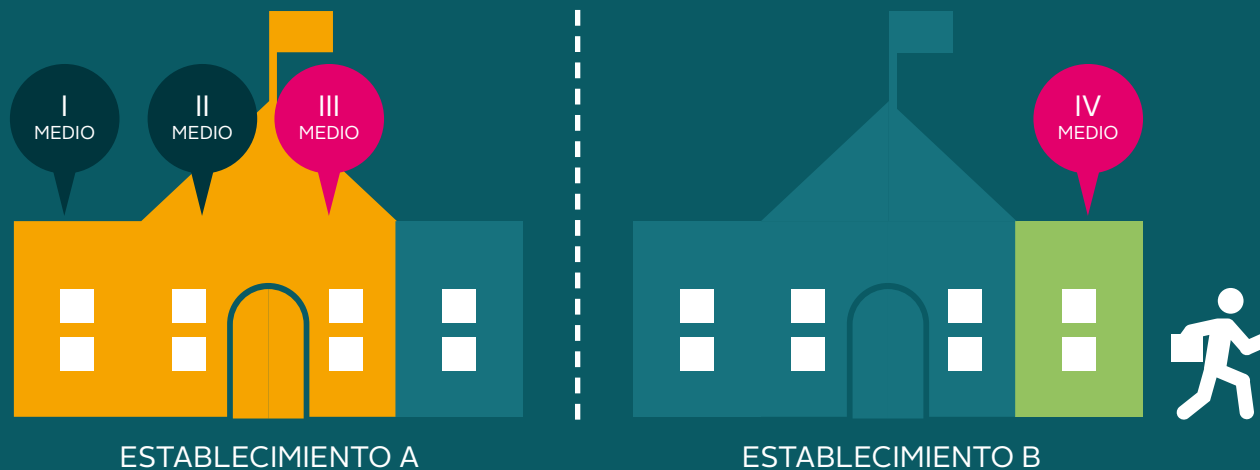
EJEMPLO



SISTEMA ÚNICO  
DE ADMISIÓN

## 2 CONTEXTOS EDUCATIVOS

Si el o la estudiante realizó los cursos de Enseñanza Media en dos establecimientos, el Puntaje Ranking se calculará en relación a 2 'contextos educativos', uno por cada establecimiento donde estuvo:

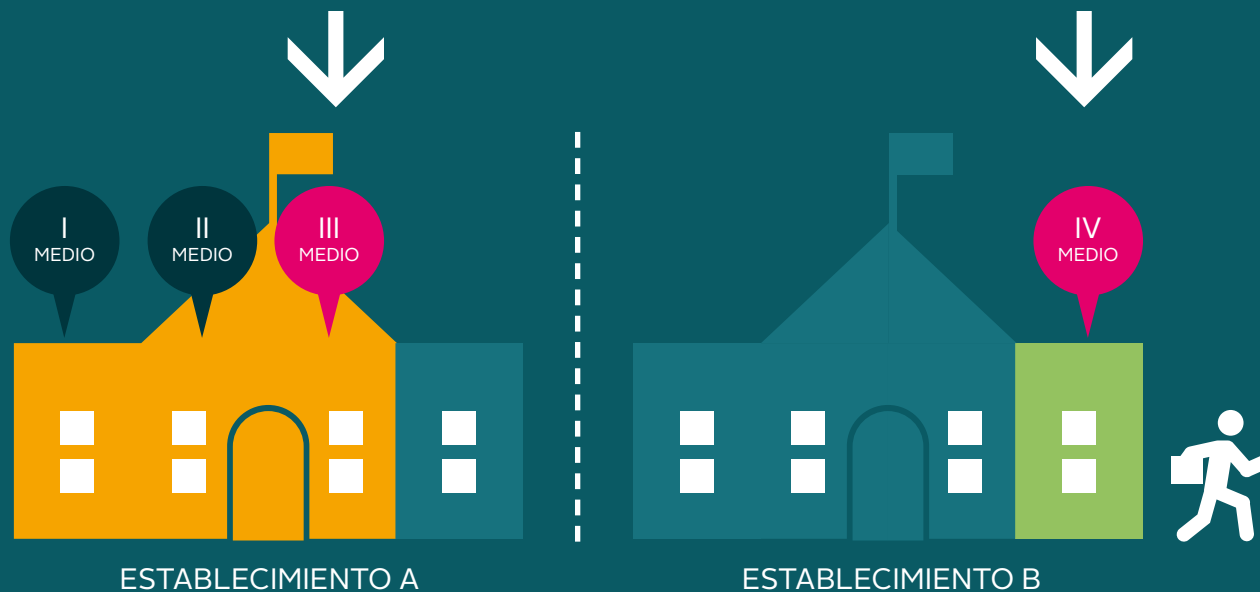






SISTEMA ÚNICO  
DE ADMISIÓN

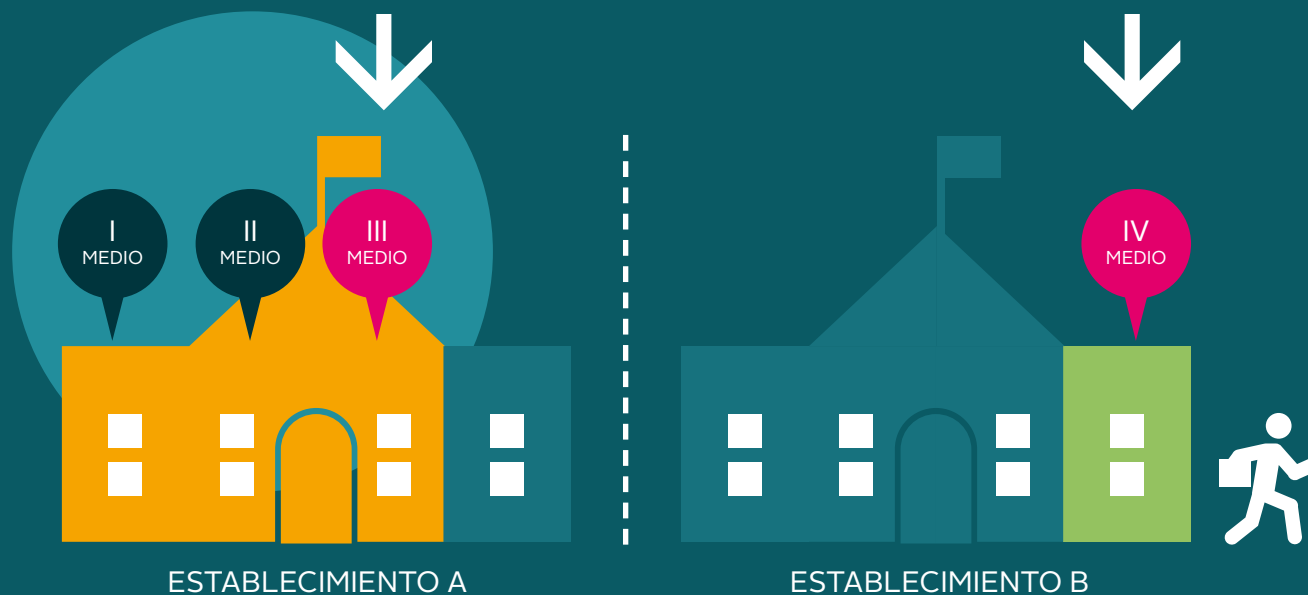
Es decir, se promediará el desempeño relativo en el primer contexto (donde cursó de I, II y III Medio) con el segundo contexto (donde cursó IV Medio)





SISTEMA ÚNICO  
DE ADMISIÓN

En el cálculo de este promedio, cada contexto relativo pesará/ponderará de acuerdo al número de cursos que el estudiante realizó en dicho contexto.



## 2 CONTEXTOS EDUCATIVOS



ESTABLECIMIENTO	CURSO	PROMEDIO
A	I MEDIO	5,8
A	II MEDIO	6,2
A	III MEDIO	6,0
B	IV MEDIO	6,4

## 2 CONTEXTOS EDUCATIVOS



ESTABLECIMIENTO	CURSO	PROMEDIO
A	I MEDIO	5,8
A	II MEDIO	6,2
A	III MEDIO	6,0
B	IV MEDIO	6,4

## 2 CONTEXTOS EDUCATIVOS



ESTABLECIMIENTO	CURSO	PROMEDIO
A	I MEDIO	5,8
A	II MEDIO	6,2
A	III MEDIO	6,0
B	IV MEDIO	6,4

## 2 CONTEXTOS EDUCATIVOS



ESTABLECIMIENTO	CURSO	PROMEDIO	
A	I MEDIO	5,8	6,0
A	II MEDIO	6,2	
A	III MEDIO	6,0	
B	IV MEDIO	6,4	6,4



## 2 CONTEXTOS EDUCATIVOS

Como el estudiante realizó cursos en dos establecimientos (A y B), su Puntaje Ranking considerará dos ‘contextos educativos’:

‘CONTEXTO EDUCATIVO’ 1

su desempeño acumulado en I, II y III Medio en el establecimiento A, es decir, un promedio 6,0.

‘CONTEXTO EDUCATIVO’ 2

su desempeño en IV Medio en el establecimiento B, es decir, un promedio 6,4.



SISTEMA ÚNICO  
DE ADMISIÓN

Puntaje Ranking =





SISTEMA ÚNICO  
DE ADMISIÓN

Puntaje Ranking =  $Ranking A (6,0)^* 3$



SISTEMA ÚNICO  
DE ADMISIÓN

Puntaje Ranking =  $Ranking\ A\ (6,0)^* 3 + Ranking\ B\ (6,4)^* 1$



SISTEMA ÚNICO  
DE ADMISIÓN

$$\text{Puntaje Ranking} = \frac{\text{Ranking A (6,0)} * 3 + \text{Ranking B (6,4)} * 1}{4}$$



SISTEMA ÚNICO  
DE ADMISIÓN

La fórmula ya descrita captura de buena forma los distintos contextos educativos en los cuales un estudiante puede haber cursado su Enseñanza Media.



La fórmula ya descrita captura de buena forma los distintos contextos educativos en los cuales un estudiante puede haber cursado su Enseñanza Media.

Además, todos aquellos estudiantes que no han cambiado de establecimiento a lo largo de su trayectoria educativa, tendrían el mismo puntaje Ranking que con la fórmula actual.



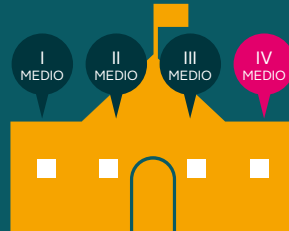
SISTEMA ÚNICO  
DE ADMISIÓN

# TRAYECTORIAS EDUCATIVAS POSIBLES



SISTEMA ÚNICO  
DE ADMISIÓN

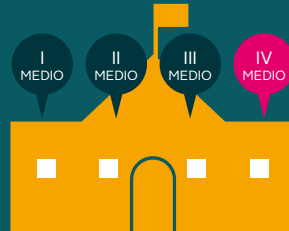
## 1 CONTEXTO EDUCATIVO





SISTEMA ÚNICO  
DE ADMISIÓN

## 1 CONTEXTO EDUCATIVO



## 2 CONTEXTOS EDUCATIVOS

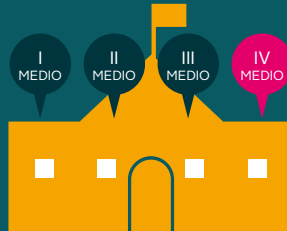






SISTEMA ÚNICO  
DE ADMISIÓN

## 1 CONTEXTO EDUCATIVO



## 2 CONTEXTOS EDUCATIVOS



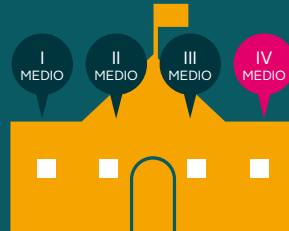
## 3 CONTEXTOS EDUCATIVOS





SISTEMA ÚNICO  
DE ADMISIÓN

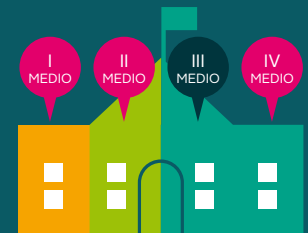
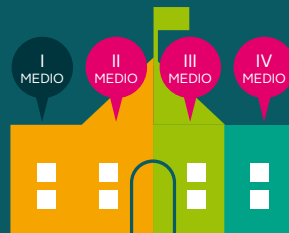
## 1 CONTEXTO EDUCATIVO



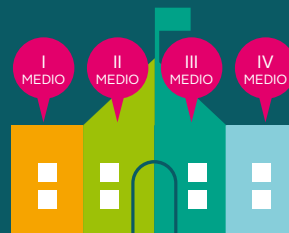
## 2 CONTEXTOS EDUCATIVOS



## 3 CONTEXTOS EDUCATIVOS



## 4 CONTEXTOS EDUCATIVOS





SISTEMA ÚNICO  
DE ADMISIÓN

MÁS INFORMACIÓN



SISTEMA ÚNICO  
DE ADMISIÓN

VISITAR:

[www.sua-cruch.cl](http://www.sua-cruch.cl)

<http://sistemadeadmision.consejoderectores.cl/index.php>

[www.demre.cl](http://www.demre.cl)

