



# RANKING DE NOTAS

El Ranking de Notas es un factor de selección que busca beneficiar a los estudiantes que presentan un buen rendimiento académico en su CONTEXTO EDUCATIVO.



SISTEMA ÚNICO DE ADMISIÓN

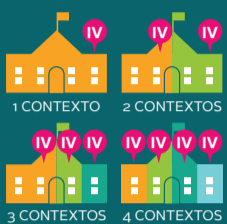
## PROCESO DE ADMISIÓN

El contexto educativo se refiere al entorno donde se desarrolla la experiencia educativa de el o la estudiante.

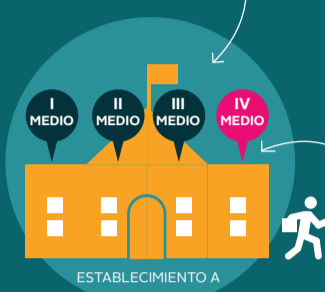
El contexto educativo se representa en base al establecimiento educacional y el tipo de enseñanza recibida.

1

### FÓRMULA DE PUNTAJE RANKING



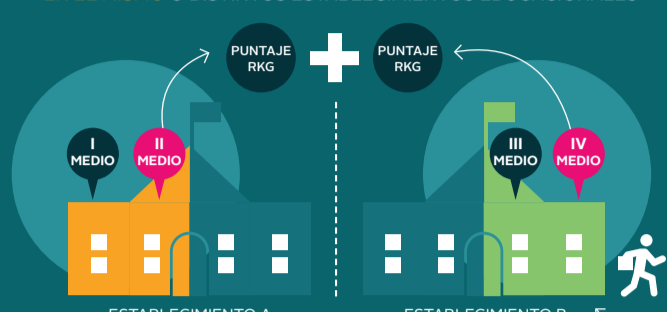
El cálculo del Puntaje Ranking contempla la trayectoria educativa completa de el o la estudiante en su Enseñanza Media.



Por ejemplo, si el estudiante permaneció de I a IV Medio en el establecimiento 'A', se considerará un contexto educativo.

En tanto, si estuvo en I y II en el establecimiento 'A' y, luego, en III y IV, en el establecimiento 'B', se considerarán dos contextos educativos.

EN EL MISMO O DISTINTOS ESTABLECIMIENTOS EDUCACIONALES



2

### ¿QUÉ SE CONSIDERA PARA CALCULAR EL PUNTAJE RANKING?

1

#### INFORMACIÓN DEL ESTUDIANTE

Promedio acumulado del estudiante en cada 'contexto educativo': es el promedio de las notas de la totalidad de los cursos realizados en forma consecutiva por el estudiante en el mismo contexto educativo.

ESTABLECIMIENTO	CURSO	PROMEDIO
A	I MEDIO	6,0
A	II MEDIO	6,2
PROMEDIO ACUMULADO EN EL PRIMER CONTEXTO		6,10
B	III MEDIO	6,5
B	IV MEDIO	6,3
PROMEDIO ACUMULADO EN EL SEGUNDO CONTEXTO		6,40

2

#### INFORMACIÓN DEL CONTEXTO EDUCATIVO

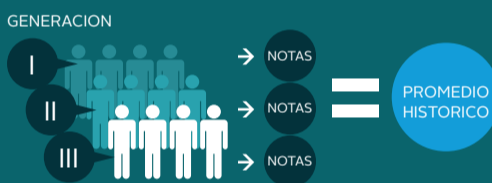
Para cada 'contexto educativo' se genera una población de referencia a fin de comparar el rendimiento del estudiante con el desempeño asociado a dicho contexto educativo. Para esto se consideran las últimas tres generaciones de todos los cursos que el estudiante realizó en ese contexto educativo.



PROMEDIO HISTÓRICO DE NOTAS DEL CONTEXTO EDUCATIVO (PROM-C):

PROM-C

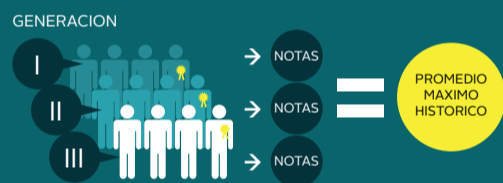
De las tres generaciones anteriores, se obtiene un promedio histórico (PROM-C) para el contexto educativo.



PROMEDIO MÁXIMO HISTÓRICO DE LAS NOTAS DEL CONTEXTO EDUCATIVO (MAX-C):

MAX-C

De las tres generaciones anteriores, se obtiene un máximo histórico (MAX-C) para el contexto educativo.



#### INFORMACIÓN DEL CONTEXTO EDUCATIVO

Para caracterizar el contexto educativo del estudiante se utilizarán dos valores representativos.

3

### COMO SE CALCULA EL PUNTAJE RANKING POR 'CONTEXTO EDUCATIVO'

Los estudiantes con promedio acumulado por sobre el promedio máximo histórico del 'contexto educativo' obtienen 850 puntos.

Los estudiantes con promedio acumulado por sobre el promedio histórico del 'contexto educativo', obtienen un puntaje más alto. Este puntaje se calcula linealmente, con un máximo de 850 puntos cuando el promedio de notas iguala al promedio máximo histórico del 'contexto educativo'.

Los estudiantes con promedio acumulado igual o inferior al promedio histórico del 'contexto educativo', obtienen un Puntaje Ranking igual a su puntaje NEM.



El Puntaje Ranking final se obtiene de promediar los Puntajes Ranking de cada uno de los contextos educativos del estudiante.

En este promedio, el peso relativo de cada Puntaje Ranking por contexto educativo dependerá del número de años cursados (y aprobados) por el estudiante en ese contexto.

#### EJEMPLO ESTUDIANTE

ESTABLECIMIENTO	CURSO	PROMEDIO
A	I MEDIO	5,8
A	II MEDIO	6,2
A	III MEDIO	6,0
B	IV MEDIO	6,4

#### EJEMPLO CONTEXTO

Dados estos contextos educativos (A y B), en este ejemplo el o la estudiante obtendría el siguiente puntaje ranking:

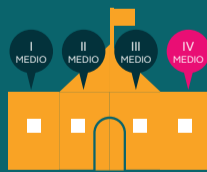
$$\text{Puntaje Ranking} = \frac{\text{Ranking A (6,0)} * 3 + \text{Ranking B (6,4)} * 1}{4}$$

$$\text{Puntaje Ranking} = \frac{620 * 3 + 811 * 1}{4}$$

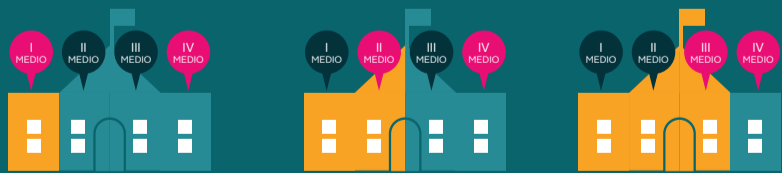
Puntaje Ranking = 668

4

#### 1 CONTEXTO EDUCATIVO



#### 2 CONTEXTOS EDUCATIVOS



#### 3 CONTEXTOS EDUCATIVOS



#### 4 CONTEXTOS EDUCATIVOS



MÁS INFORMACIÓN:

[www.sua.cl](http://www.sua.cl)